

PARROQUIA:

NÚCLEO:

AÑÁ (SANTA MARÍA)

A GÁNDARA

03.06

DATOS do NÚCLEO:

- HABITANTES

Núcleo: -

- SITUACIÓN

Localízase cara o sur do concello e leste da parroquia, nas proximidades dos núcleos de O Pombo ao leste e A Carballeira ao sueste.

- TOPOGRAFÍA

Na vertente sur dos Montes de Añá de Meus, de suave pendente nas cotas máis altas e máis suave según descendemos cara a conca do río Tambre.

- ORIENTACIÓN

Noroeste – Sueste.

- ESTRUCTURA VIARIA (Tipo e estado de camiños)

Atópase integrada principalmente por unha pista de carácter municipal, de firme irregular e ancho escaso, sen beiravías ou dominados pola natureza.

- TIPOLOXÍA e OBSERVACIÓNS

Núcleo integrado por tres vivendas modernas rodeadas de anexos.

- CULTIVOS

1ª FRANXA (interior a 50 m)	Pequenas hortas, vides e árbores froiteiras.
2ª FRANXA (50 m a 250 m)	Millo e pastos.
3ª FRANXA (250 m ou máis)	Monte alto (eucaliptos, carballos e pinos).

OBSERVACIÓNS:

EDIFICACIÓNS:

- Nº de VIVENDAS

Tradicional: -

Moderna: 3

- ESTADO de CONSERVACIÓN

-

- TIPOLOXÍA/ALTURA

Vivenda nova ou tipo chalet con estrutura B+I, con muros de ladrillo lucidos con morteiro de cemento e pintados de cores claras. Cuberta a dúas e catro augas con acabado a partir de tella curva.

- Nº de CONST. AUXILIARES

Tradicional: -

Moderna: 6

- TIPOLOXÍA e ESTADO DE CONSERVACIÓN

Cobertizos de ladrillo ou bloque con cuberta a dúas augas a partir de pranchas de fibrocemento.

- HÓRREOS

Tradicional: -

Moderno: -

- EDIFICACIÓNS NON RESIDENCIAIS

Agropecuarias

Non agropecuarias

EQUIPAMENTOS e ESPACIOS LIBRES:

TIPO	DENOMINACIÓN	TITUL.	S. EQ.	S. PARC.

USOS:

INDUSTRIAL:

HOTELEIRO:

COMERCIAL:

OUTROS:

SERVICIOS URBANÍSTICOS:

SERVICIO	TIPO
Abast. Auga	Traída/Pozo de barrena
Saneamento	Pozo negro
Electricidade	Si
Alum. Público	Si
Telefonía	Si
Rec. Lixo	Si
Transporte	Non

CRITERIOS de DELIMITACIÓN:

Optase por non delimitalo xa que atópase integrado unicamente por vivendas modernas e non vén recoñecido como núcleo en ningunha toponimia ou censo oficial.

GRADO de CONSOLIDACION:

NÚCLEO RURAL HISTÓRICO TRADICIONAL

NÚCLEO RURAL COMÚN



XUNTA DE GALICIA
 Aprobado definitivamente por Orde da Conselleira
 do Medio Ambiente e Ordenación do Territorio

de data 09 XAN. 2018

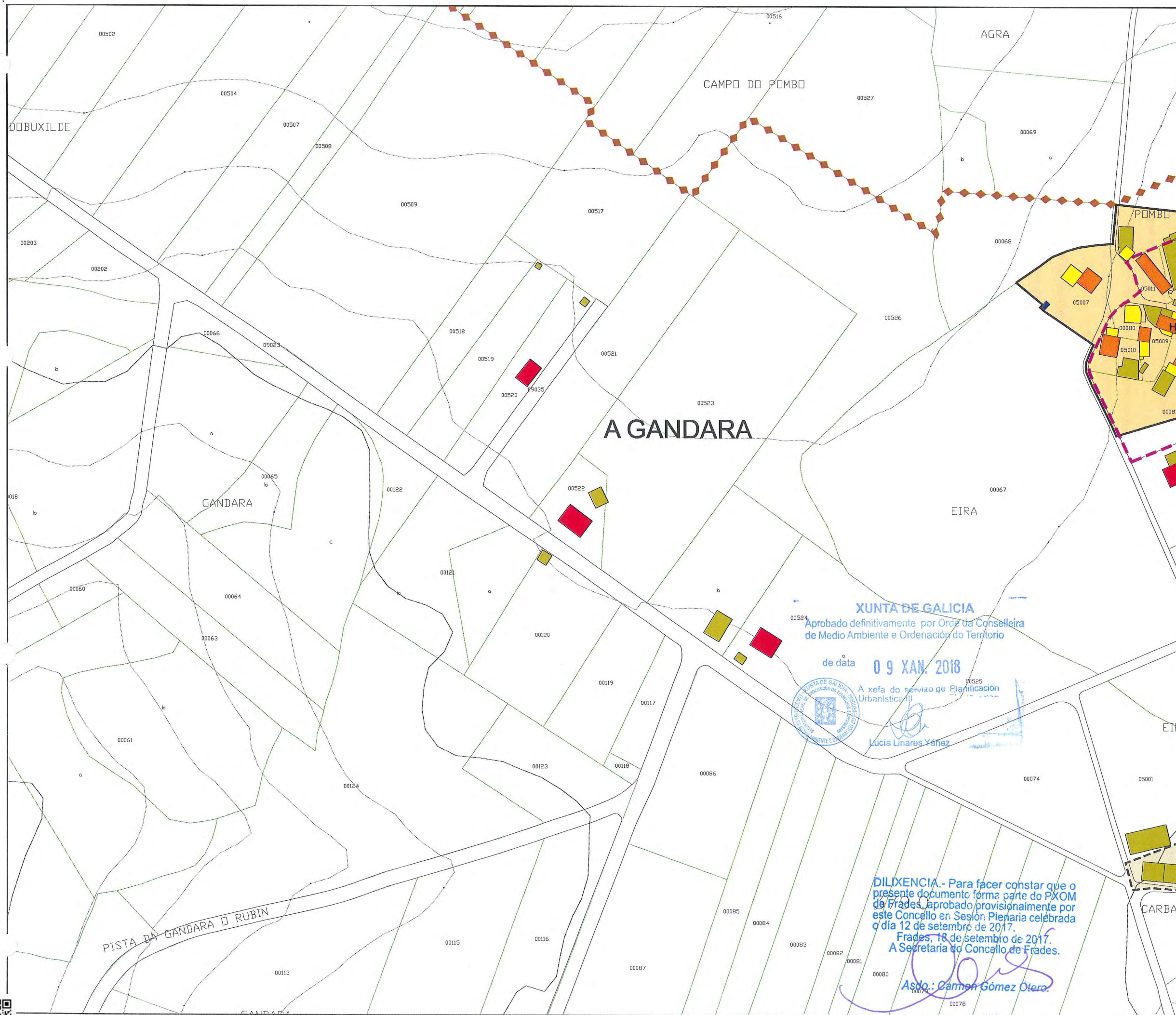
A xefe do servizo de Elantificación
 Urbánica II)

Lucía Linares Yáñez

DILIXENCIA.- Para facer constar que o presente documento forma parte do PXOM de Frades, aprobado provisionalmente por este Concello en Sesión Plenaria celebrada o día 12 de setembro de 2017.
 Frades, 18 de setembro de 2017.
 A Secretaría do Concello de Frades.

Asdo.: Carmen Gámez Otero.





Parroquia:	AÑA (SANTA MARÍA)	Fecha:	AGOSTO 2017
Núcleo:	A GÁNDARA	Escala:	1:2000
		Número:	03.06

LEENDA

	LÍMITE DE NÚCLEO HISTÓRICO TRADICIONAL
	LÍMITE DE NÚCLEO COMÚN
	LÍMITE DE NÚCLEO COMPLEXO
	NÚCLEO HISTÓRICO TRADICIONAL
	NÚCLEO COMÚN

	Vivenda tradicional		Cuberto
	Vivenda moderna		Hórreo tradicional
	Alpendre tradicional		Hórreo moderno
	Alpendre moderno		Nave

DOTACIÓNS

ZONAS VERDES E ESPACIOS LIBRES		
TIPO	S. XERAL	S. LOCAL
ESPACIOS LIBRES	ELX	ELL
ZONAS VERDES	ZVX	ZVL

EQUIPAMENTOS		
TIPO	S. XERAL	S. LOCAL
ADMINISTRATIVO	ADX	ADL
CONXUNTO PARROQUIAL	RCX	RCL
CEMITERIO	CEX	CEL
COMERCIAL	CMX	CML
DEPORTIVO	DPX	DPL
DOCENTE	DCX	DCL
RELIXIOSO	REX	REL
SANITARIO-ASISTENCIAL	SAX	SAL
SOCIO-CULTURAL	SCX	SCL

INFRAESTRUCTURAS		
TIPO	S. XERAL	S. LOCAL
SERVICIOS	SRX	SRL
EX./ PR.	DOTACIÓNS EXISTENTE/ PROGRAMADA	

CATÁLOGO

CATÁLOGO ARQUITECTÓNICO	
	ELEMENTO CATALOGADO
	CONTORNO DE PROTECCIÓN
CATÁLOGO ARQUEOLÓXICO	
	ELEMENTO CATALOGADO
	ÁREA DE CAUTELA
	PROTECCIÓN NON INTEGRAL

XUNTA DE GALICIA
 Aprobado definitivamente por Orde da Conselleira de Medio Ambiente e Ordenación do Territorio
 de data **09 XAN. 2018**
 A xefa do servizo de Planificación Urbanística II
 Lucía Linares Yáñez

DILIXENCIA.- Para facer constar que o presente documento forma parte do PXOM de Frades, aprobado provisionalmente por este Concello en Sesión Plenaria celebrada o día 12 de setembro de 2017.
 Frades, 18 de setembro de 2017.
 A Secretaría do Concello de Frades.
 Asso.: Carmen Gómez Otero.

PLAN XERAL DE ORDENACIÓN MUNICIPAL
 DOCUMENTO DE APROBACIÓN DEFINITIVA
 MODELO DE ASENTAMENTO POBOACIONAL

Concello de Frades

Equipo Redactor:

Estudio Técnico Galego, S.A.

CVE: R13Rv60KA1
 Verificación: https://sede.xunta.gal/cve



PARROQUIA:	NÚCLEO:
AÑÁ (SANTA MARÍA)	A IGREXA
	03.07

DATOS do NÚCLEO:

- HABITANTES Núcleo: 18

- SITUACIÓN

Localízase cara o sur do concello e sueste da parroquia, nas proximidades dos núcleos de O Carballiño ao norte, Añá de Meus ao noroeste e Sanamil ao oeste.

- TOPOGRAFÍA

Na vertente sueste dos Montes de Añá de Meus, de suave pendente nas cotas máis altas e máis suave según descendemos cara a conca do río Tambre.

- ORIENTACIÓN

Norte – Sur.

- ESTRUCTURA VIARIA (Tipo e estado de camiños)

Atópase integrada principalmente por unha pista de carácter municipal, de firme irregular e ancho escaso, sen beiravías ou dominados pola natureza.

- TIPOLOXÍA e OBSERVACIÓNS

Núcleo con predominio da vivenda tradicional sobre a moderna, rodeada de numerosos anexos vinculados á actividade agropecuaria.

- CULTIVOS	1ª FRANXA (interior a 50 m)	Pequenas hortas, vides e árbores froiteiras.
	2ª FRANXA (50 m a 250 m)	Millo e pastos.
	3ª FRANXA (250 m ou máis)	Monte alto (eucaliptos, carballos e pinos).
OBSERVACIÓNS:		

EDIFICACIÓNS:

- Nº de VIVENDAS	Tradicional: 9	Moderna: 5
- ESTADO de CONSERVACIÓN	A vivenda tradicional atópase en diferentes estados de conservación, presentando nalgún caso as súas fachadas lucidas con morteiro.	

- TIPOLOXÍA/ALTURA

Casa rural de pedra con estrutura de B+I, muros de cachotería, excepto os marcos de portas e xanelas, e nalguns casos os esquinais, que son de sillería de granito. Cuberta a dúas augas con acabado de tella curva sobre entramado de madeira, que se estende sobre os anexos nas máis antigas. Vivenda nova ou tipo chalet con estrutura B+I, con muros de ladrillo lucidos con morteiro de cemento e pintados de cores claras. Cuberta a dúas e catro augas con acabado a partir de tella curva.

- Nº de CONST. AUXILIARES	Tradicional: 15	Moderna: 35
---------------------------	-----------------	-------------

- TIPOLOXÍA e ESTADO DE CONSERVACIÓN

Alpendre de pedra con estrutura de planta baixa, muros de cachotería e aberto nun dos seus frontes, con pequenas aberturas nos seus laterais para a ventilación. Cuberta a dúas augas a partir de tella canba sobre entramado de madeira, sendo de viguetas de formigón, nas reformadas. Cobertizos de ladrillo ou bloque con cuberta a dúas augas a partir de pranchas de fibrocemento.

- HÓRREOS	Tradicional: 2	Moderno: 1
-----------	----------------	------------

- EDIFICACIÓNS NON RESIDENCIAIS

Agropecuarias	
Non agropecuarias	

EQUIPAMENTOS e ESPACIOS LIBRES:

TIPO	DENOMINACIÓN	TITUL.	S. EQ.	S. PARC.
RCL	Conxunto Parroquial	Ecles.		530 m ²

SERVICIOS URBANÍSTICOS:

SERVICIO	TIPO
Abast. Auga	Traída/Pozo de barrena
Saneamento	Pozo negro
Electricidade	Si
Alum. Público	Si
Telefonía	Si
Rec. Lixo	Si
Transporte	Non

USOS:

INDUSTRIAL:	
HOTELEIRO:	
COMERCIAL:	
OUTROS:	

CRITERIOS de DELIMITACIÓN:

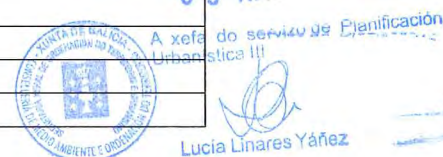
Tendo como primeira premisa que o número mínimo de vivendas tradicionais sexa igual ou maior de catro e ao amparo do artigo 13, da Lei 2/2010, do 25 de marzo, de medidas urxentes de modificación da Lei 9/2002, do 30 de decembro, de ordenación urbanística e protección do medio rural de Galicia, delimitase un primeiro ámbito, seguindo o parcelario e as pegadas físicas existentes, e como máximo, a 50 metros das edificacións tradicionais, que presente unha consolidación, polo menos do 50%, que define o mesmo como Núcleo Rural Histórico Tradicional.

GRADO de CONSOLIDACION:

NÚCLEO RURAL HISTÓRICO TRADICIONAL	NÚCLEO RURAL COMÚN
100,00%	-



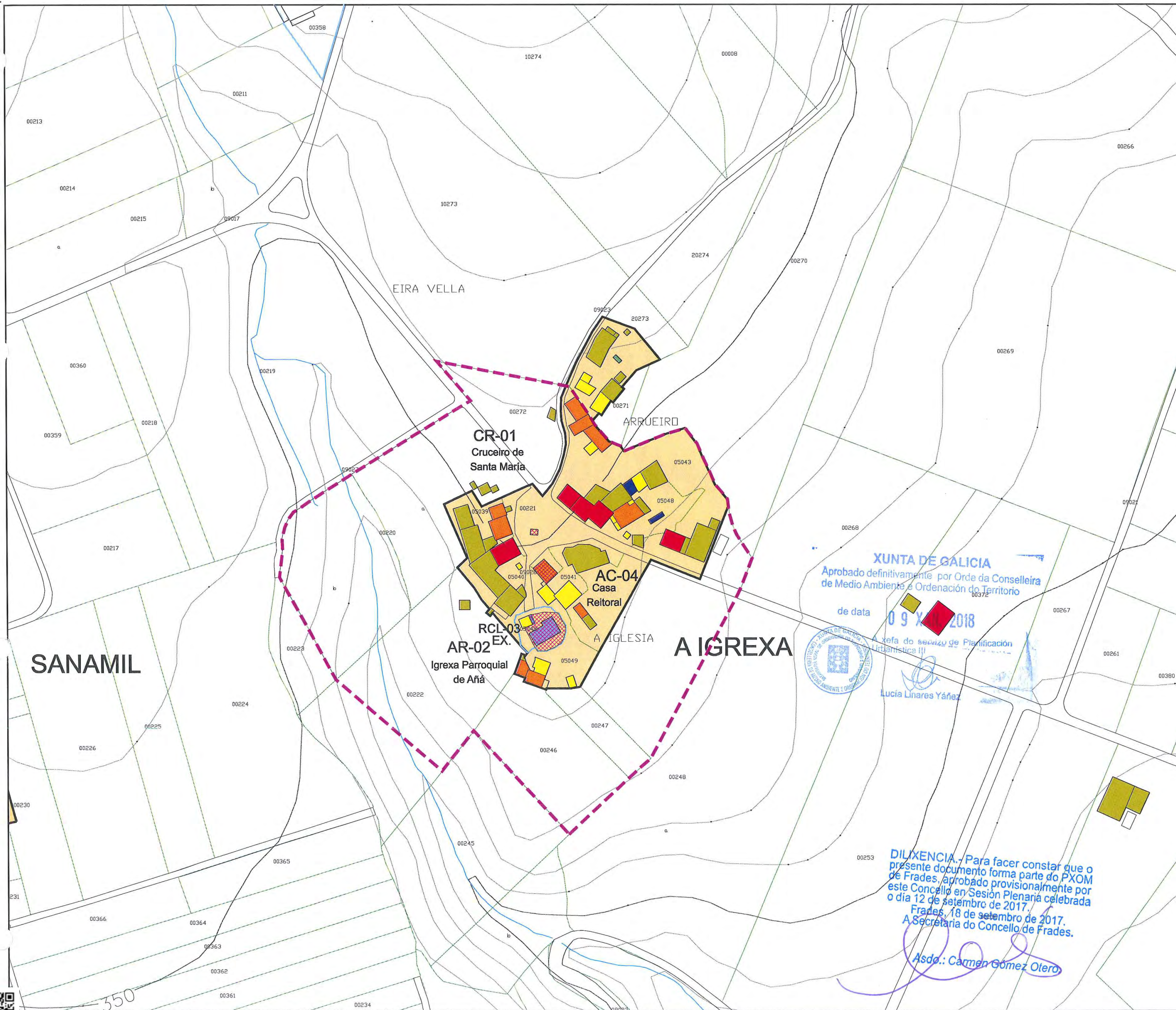
de data 09 XAN. 2018



DILIXENCIA.- Para facer constar que o presente documento forma parte do PXOM de Frades, aprobado provisionalmente por este Concello en Sesión Plenaria celebrada o día 12 de setembro de 2017.
Frades, 18 de setembro de 2017.
A Secretaria do Concello de Frades.

Asdo.: Carmen Gómez Otero.





Parroquia:	AÑA (SANTA MARÍA)	Fecha:	AGOSTO 2017
		Escala:	1:2000
Núcleo:	A IGREXA	Número:	03.07

LENDA	
	LÍMITE DE NÚCLEO HISTÓRICO TRADICIONAL
	LÍMITE DE NÚCLEO COMÚN
	LÍMITE DE NÚCLEO COMPLEXO
	NÚCLEO HISTÓRICO TRADICIONAL
	NÚCLEO COMÚN

	Vivenda tradicional		Cuberto
	Vivenda moderna		Hórreo tradicional
	Alpendre tradicional		Hórreo moderno
	Alpendre moderno		Nave

DOTACIÓNS		
ZONAS VERDES E ESPACIOS LIBRES		
TIPO	S. XERAL	S. LOCAL
ESPACIOS LIBRES	ELX	ELL
ZONAS VERDES	ZVX	ZVL

EQUIPAMENTOS		
TIPO	S. XERAL	S. LOCAL
ADMINISTRATIVO	ADX	ADL
CONXUNTO PARROQUIAL	RCX	RCL
CEMITERIO	CEX	CEL
COMERCIAL	CMX	CML
DEPORTIVO	DPX	DPL
DOCENTE	DCX	DCL
RELIXIOSO	REX	REL
SANITARIO-ASISTENCIAL	SAX	SAL
SOCIO-CULTURAL	SCX	SCL

INFRAESTRUCTURAS		
TIPO	S. XERAL	S. LOCAL
SERVICIOS	SRX	SRL
EX/ PR.	DOTACIÓN EXISTENTE/ PROGRAMADA	

CATÁLOGO	
CATÁLOGO ARQUITECTÓNICO	
	ELEMENTO CATALOGADO
	CONTORNO DE PROTECCIÓN
CATÁLOGO ARQUEOLÓXICO	
	ELEMENTO CATALOGADO
	ÁREA DE CAUTELA
	PROTECCIÓN NON INTEGRAL

PLAN XERAL DE ORDENACIÓN MUNICIPAL
DOCUMENTO DE APROBACIÓN DEFINITIVA
MODELO DE ASENTAMENTO POBOACIONAL

Concello de Frades

Equipo Redactor:

Estudio Técnico Galego, S.A.



PARROQUIA:	NÚCLEO:
AÑÁ (SANTA MARÍA)	O LAMEIRO
	03.08

DATOS do NÚCLEO:

- HABITANTES Núcleo: -

- SITUACIÓN

Localízase cara o sur do concello e nordés da parroquia, nas proximidades dos núcleos de Chedas ao leste, O Carballiño ao sur e Tarrentos ao sudoeste.

- TOPOGRAFÍA

Na vertente nordés dos Montes de Añá de Meus, de suave pendente nas cotas máis altas e máis suave según descendemos cara a conca do río Tambre.

- ORIENTACIÓN

Nordés – Sudoeste.

- ESTRUCTURA VIARIA (Tipo e estado de camiños)

Atópase integrada principalmente por unha pista de carácter municipal, de firme irregular e ancho escaso, sen beiravías ou dominados pola natureza.

- TIPOLOXÍA e OBSERVACIÓNS

Núcleo con dúas tipoloxías, a tradicional concentrada con predominio da casa rural de pedra, localizada cara o oeste e a zona espalla, con predominio da vivenda moderna, localizada cara o leste.

- CULTIVOS	1ª FRANXA (interior a 50 m)	Pequenas hortas, vides e árbores froiteiras.
	2ª FRANXA (50 m a 250 m)	Millo e pastos.
	3ª FRANXA (250 m ou máis)	Monte alto (eucaliptos, carballos e pinos).
OBSERVACIÓNS:		

EDIFICACIÓNS:

- Nº de VIVENDAS	Tradicional: 3	Moderna: 2
- ESTADO de CONSERVACIÓN	A vivenda tradicional atópase en diferentes estados de conservación, presentando nalgún caso as súas fachadas lucidas con morteiro.	

- TIPOLOXÍA/ALTURA

Casa rural de pedra con estrutura de B+I, muros de cachotería, excepto os marcos de portas e xanelas, e nalgúns casos os esquinais, que son de sillería de granito. Cuberta a dúas augas con acabado de tella curva sobre entramado de madeira, que se estende sobre os anexos nas máis antigas. Vivenda nova ou tipo chalet con estrutura B+I, con muros de ladrillo lucidos con morteiro de cemento e pintados de cores claras. Cuberta a dúas e catro augas con acabado a partir de tella curva.

- Nº de CONST. AUXILIARES	Tradicional: 6	Moderna: 12
---------------------------	----------------	-------------

- TIPOLOXÍA e ESTADO DE CONSERVACIÓN

Alpendre de pedra con estrutura de planta baixa, muros de cachotería e aberto nun dos seus frontes, con pequenas aberturas nos seus laterais para a ventilación. Cuberta a dúas augas a partir de tella camba sobre entramado de madeira, sendo de viguetas de formigón, nas reformadas. Cobertizos de ladrillo ou bloque con cuberta a dúas augas a partir de pranchas de fibrocemento.

- HÓRREOS	Tradicional: 2	Moderno: 1
-----------	----------------	------------

- EDIFICACIÓNS NON RESIDENCIAIS

Agropecuarias	Grandes naves dedicadas á actividade agropecuaria.
Non agropecuarias	

EQUIPAMENTOS e ESPACIOS LIBRES:

TIPO	DENOMINACIÓN	TITUL.	S. EQ.	S. PARC.

SERVICIOS URBANÍSTICOS:

SERVICIO	TIPO
Abast. Auga	Traída/Pozo de barrena
Saneamento	Pozo negro
Electricidade	Si
Alum. Público	Si
Telefonía	Si
Rec. Lixo	Si
Transporte	Non

USOS:

INDUSTRIAL:	
HOTELEIRO:	
COMERCIAL:	
OUTROS:	

CRITERIOS de DELIMITACIÓN:

Tendo como primeira premisa que o número mínimo de vivendas tradicionais sexa igual ou maior de catro e ao amparo do artigo 13, da Lei 2/2010, do 25 de marzo, de medidas urxentes de modificación da Lei 9/2002, do 30 de decembro, de ordenación urbanística e protección do medio rural de Galicia, delimitase un primeiro ámbito, seguindo o parcelario e as pegadas físicas existentes, e como máximo, a 50 metros das edificacións tradicionais, que presente unha consolidación, polo menos do 50%, que define o mesmo como Núcleo Rural Histórico Tradicional.

GRADO de CONSOLIDACION:

NÚCLEO RURAL HISTÓRICO TRADICIONAL	NÚCLEO RURAL COMÚN
75,00%	-

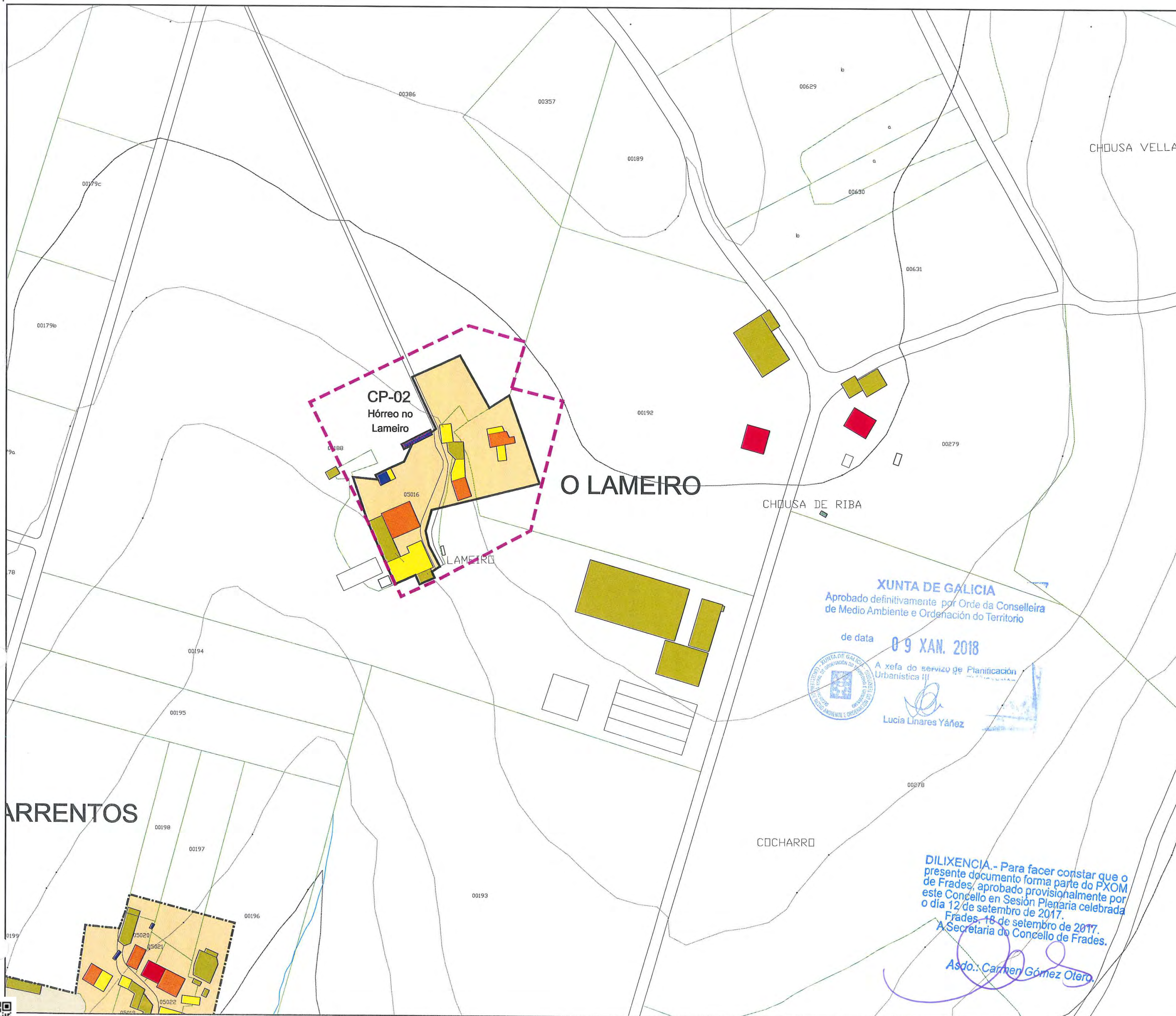


XUNTA DE GALICIA
Aprobado definitivamente por Orde da Consellería de Medio Ambiente e Ordenación do Territorio

de data 09 XAN. 2018
A xefa do servizo de Elixación Urbanística III
Lucía Linares Yáñez

DILIXENCIA.- Para facer constar que o presente documento forma parte do PXOM de Frades aprobado provisionalmente por este Concello en Sesión Plenaria celebrada o día 12 de setembro de 2017.
Frades, 18 de setembro de 2017.
A Secretaria do Concello de Frades.
Asdo: Carmen Gómez Quiro





Parroquia:	AÑA (SANTA MARÍA)	Fecha:	AGOSTO 2017
Núcleo:	O LAMEIRO	Escala:	1:2000
		Número:	03.08

LEND

	LÍMITE DE NÚCLEO HISTÓRICO TRADICIONAL
	LÍMITE DE NÚCLEO COMÚN
	LÍMITE DE NÚCLEO COMPLEXO
	NÚCLEO HISTÓRICO TRADICIONAL
	NÚCLEO COMÚN

	Vivenda tradicional		Cuberto
	Vivenda moderna		Hórreo tradicional
	Alpendre tradicional		Hórreo moderno
	Alpendre moderno		Nave

DOTACIÓNS

ZONAS VERDES E ESPACIOS LIBRES		
TIPO	S. XERAL	S. LOCAL
ESPACIOS LIBRES	ELX	ELL
ZONAS VERDES	ZVX	ZVL

EQUIPAMENTOS		
TIPO	S. XERAL	S. LOCAL
ADMINISTRATIVO	ADX	ADL
CONXUNTO PARROQUIAL	RCX	RCL
CEMITERIO	CEX	CEL
COMERCIAL	CMX	CML
DEPORTIVO	DPX	DPL
DOCENTE	DCX	DCL
RELIXIOSO	REX	REL
SANITARIO-ASISTENCIAL	SAX	SAL
SOCIO-CULTURAL	SCX	SCL

INFRAESTRUCTURAS		
TIPO	S. XERAL	S. LOCAL
SERVICIOS	SRX	SRL
EX./ PR.	DOTACIÓNS EXISTENTE/ PROGRAMADA	

CATÁLOGO

CATÁLOGO ARQUITECTÓNICO	
	ELEMENTO CATALOGADO
	CONTORNO DE PROTECCIÓN

CATÁLOGO ARQUEOLÓXICO	
	ELEMENTO CATALOGADO
	ÁREA DE CAUTELA
	PROTECCIÓN NON INTEGRAL

XUNTA DE GALICIA
 Aprobado definitivamente por Orde da Conselleira de Medio Ambiente e Ordenación do Territorio
 de data **09 XAN. 2018**
 A xefa do servizo de Planificación Urbanística III
 Lucía Linares Yáñez

DILIXENCIA.- Para facer constar que o presente documento forma parte do PXOM de Frades, aprobado provisionalmente por este Concello en Sesión Plenaria celebrada o día 12 de setembro de 2017.
 Frades, 18 de setembro de 2017.
 A Secretaría do Concello de Frades.

Asdo.: *Carmen Gómez Otero*

ARRENTOS

CVE: R13R-60KA1
 Verificación: <https://sede.xunta.gal/cve>



PLAN XERAL DE ORDENACIÓN MUNICIPAL
 DOCUMENTO DE APROBACIÓN DEFINITIVA
 MODELO DE ASENTAMENTO POBOACIONAL

Concello de Frades

O Equipo Redactor:

Estudio Técnico Galego, S.A.

PARROQUIA:

NÚCLEO:

AÑÁ (SANTA MARÍA)

O POMBO

03.09

DATOS do NÚCLEO:

- HABITANTES

Núcleo: -

- SITUACIÓN

Localízase cara o sur do concello e centro da parroquia, nas proximidades dos núcleos de Añá de Meus ao nordés, A Carballeira ao sur e A Gándara ao leste.

- TOPOGRAFÍA

Na vertente sueste dos Montes de Añá de Meus, de suave pendente nas cotas máis altas e máis suave según descendemos cara a conca do río Tambre.

- ORIENTACIÓN

Norte – Sur.

- ESTRUCTURA VIARIA (Tipo e estado de camiños)

Atópase integrada principalmente por unha pista de carácter municipal, de firme irregular e ancho escaso, sen beiravías ou dominados pola natureza.

- TIPOLOXÍA e OBSERVACIÓNS

Núcleo con predominio da vivenda tradicional sobre a moderna, rodeada de numerosos anexos vinculados á actividade agropecuaria.

- CULTIVOS

1ª FRANXA (interior a 50 m)	Pequenas hortas, vides e árbores froiteiras.
2ª FRANXA (50 m a 250 m)	Millo e pastos.
3ª FRANXA (250 m ou máis)	Monte alto (eucaliptos, carballos e pinos).

OBSERVACIÓNS:

EDIFICACIÓNS:

- Nº de VIVENDAS

Tradicional: 6

Moderna: 4

- ESTADO de CONSERVACIÓN

A vivenda tradicional atópase en diferentes estados de conservación, presentando nalgún caso as súas fachadas lucidas con morteiro.

- TIPOLOXÍA/ALTURA

Casa rural de pedra con estrutura de B+I, muros de cachotería, excepto os marcos de portas e xanelas, e nalgúns casos os esquinais, que son de sillería de granito. Cuberta a dúas augas con acabado de tella curva sobre entramado de madeira, que se estende sobre os anexos nas máis antigas. Vivenda nova ou tipo chalet con estrutura B+I, con muros de ladrillo lucidos con morteiro de cemento e pintados de cores claras. Cuberta a dúas e catro augas con acabado a partir de tella curva.

- Nº de CONST. AUXILIARES

Tradicional: 9

Moderna: 19

- TIPOLOXÍA e ESTADO DE CONSERVACIÓN

Alpendre de pedra con estrutura de planta baixa, muros de cachotería e aberto nun dos seus frontes, con pequenas aberturas nos seus laterais para a ventilación. Cuberta a dúas augas a partir de tella camba sobre entramado de madeira, sendo de viguetas de formigón, nas reformadas. Cobertizos de ladrillo ou bloque con cuberta a dúas augas a partir de pranchas de fibrocemento.

- HÓRREOS

Tradicional: 2

Moderno: -

- EDIFICACIÓNS NON RESIDENCIAIS

Agropecuarias	
Non agropecuarias	

EQUIPAMENTOS e ESPACIOS LIBRES:

TIPO	DENOMINACIÓN	TITUL.	S. EQ.	S. PARC.

SERVICIOS URBANÍSTICOS:

SERVICIO	TIPO
Abast. Auga	Traída/Pozo de barrena
Saneamento	Pozo negro
Electricidade	Si
Alum. Público	Si
Telefonía	Si
Rec. Lixo	Si
Transporte	Non

USOS:

INDUSTRIAL:	
HOTELEIRO:	
COMERCIAL:	
OUTROS:	

CRITERIOS de DELIMITACIÓN:

Tendo como primeira premisa que o número mínimo de vivendas tradicionais sexa igual ou maior de catro e ao amparo do artigo 13, da Lei 2/2010, do 25 de marzo, de medidas urxentes de modificación da Lei 9/2002, do 30 de decembro, de ordenación urbanística e protección do medio rural de Galicia, delimitase un primeiro ámbito, seguindo o parcelario e as pegadas físicas existentes, e como máximo, a 50 metros das edificacións tradicionais, que presente unha consolidación, polo menos do 50%, que define o mesmo como Núcleo Rural Histórico Tradicional.

GRADO de CONSOLIDACION:

NÚCLEO RURAL HISTÓRICO TRADICIONAL

NÚCLEO RURAL COMÚN

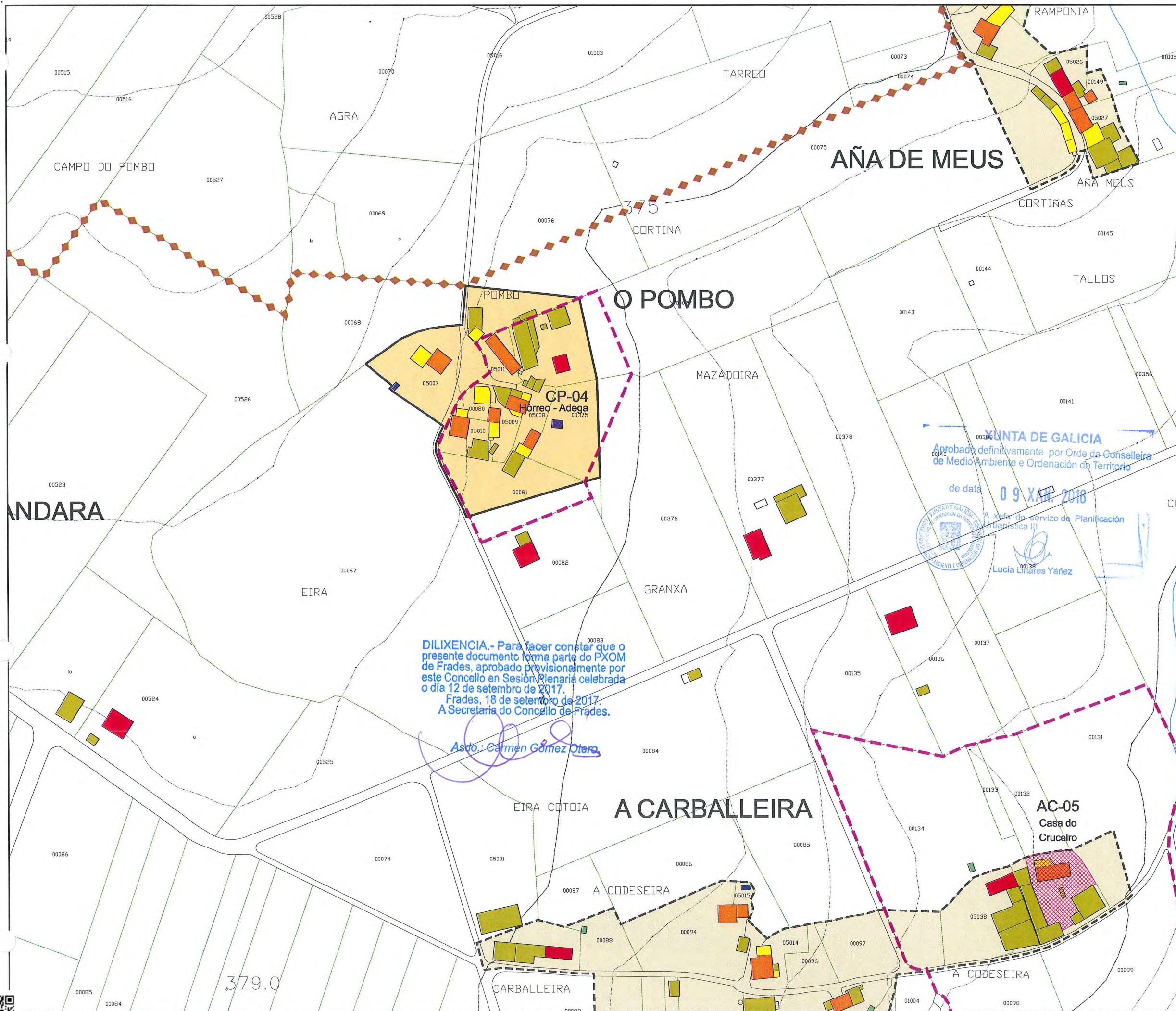
77,78%



DILIXENCIA.- Para facer constar que o presente documento forma parte do PXOM de Frades, aprobado provisionalmente por este Concello en Sesión Plenaria celebrada o día 12 de setembro de 2017.
Frades, 18 de setembro de 2017.
A Secretaria do Concello de Frades.

Asdo.: Carmen Gómez Otero.





Parroquia:	AÑA (SANTA MARÍA)	Fecha:	AGOSTO 2017
Núcleo:	O POMBO	Escala:	1:2000
		Número:	03.09

LENDIA		
	LÍMITE DE NÚCLEO HISTÓRICO TRADICIONAL	
	LÍMITE DE NÚCLEO COMÚN	
	LÍMITE DE NÚCLEO COMPLEXO	
	NÚCLEO HISTÓRICO TRADICIONAL	
	NÚCLEO COMÚN	

	Vivenda tradicional		Cuberto
	Vivenda moderna		Hórreo tradicional
	Alpendre tradicional		Hórreo moderno
	Alpendre moderno		Nave

DOTACIÓNS		
ZONAS VERDES E ESPACIOS LIBRES		
TIPO	S. XERAL	S. LOCAL
ESPACIOS LIBRES	ELX	ELL
ZONAS VERDES	ZVX	ZVL

EQUIPAMENTOS		
TIPO	S. XERAL	S. LOCAL
ADMINISTRATIVO	ADX	ADL
CONXUNTO PARROQUIAL	RCX	RCL
CEMITERIO	CEX	CEL
COMERCIAL	CMX	CML
DEPORTIVO	DPX	DPL
DOCENTE	DCX	DCL
RELIXIOSO	REX	REL
SANITARIO-ASISTENCIAL	SAX	SAL
SOCIO-CULTURAL	SCX	SCL

INFRAESTRUCTURAS		
TIPO	S. XERAL	S. LOCAL
SERVICIOS	SRX	SRL
EX./ PR.	DOTACIÓNS EXISTENTE/ PROGRAMADA	

CATÁLOGO	
CATÁLOGO ARQUITECTÓNICO	
	ELEMENTO CATALOGADO
	CONTORNO DE PROTECCIÓN
CATÁLOGO ARQUEOLÓXICO	
	ELEMENTO CATALOGADO
	ÁREA DE CAUTELA
	PROTECCIÓN NON INTEGRAL

PLAN XERAL DE ORDENACIÓN MUNICIPAL
DOCUMENTO DE APROBACIÓN DEFINITIVA
MODELO DE ASENTAMENTO POBOACIONAL

Concello de Frades

O Equipo Redactor:

Estudio Técnico Galego, S.A.

PARROQUIA:	NÚCLEO:
AÑÁ (SANTA MARÍA)	SAN PAIO 03.10

DATOS do NÚCLEO:

- HABITANTES	Núcleo: 11
- SITUACIÓN	

Localízase cara o sur do concello e sudoeste da parroquia, nas proximidades do núcleo de Ribadas ao norte. Cara o sur atópase o límite cos concello de Ordes e Boimorto.

- TOPOGRAFÍA

Na vertente sudoeste dos Montes de Añá de Meus, de suave pendente nas cotas máis altas e máis suave según descendemos cara a conca do río Tambre.

- ORIENTACIÓN

Leste – Oeste.

- ESTRUCTURA VIARIA (Tipo e estado de camiños)

Atópase integrada principalmente por unha pista de carácter municipal, de firme irregular e ancho escaso, sen beiravías ou dominados pola natureza.

- TIPOLOXÍA e OBSERVACIÓNS

Núcleo con predominio da vivenda tradicional sobre a moderna, rodeada de numerosos anexos vinculados á actividade agropecuaria. Aquí atopamos a Ermida de San Paio.

- CULTIVOS	1ª FRANXA (interior a 50 m)	Pequenas hortas, vides e árbores froiteiras.
	2ª FRANXA (50 m a 250 m)	Millo e pastos.
	3ª FRANXA (250 m ou máis)	Monte alto (eucaliptos, carballos e pinos).
OBSERVACIÓNS:		

EDIFICACIÓNS:

- Nº de VIVENDAS	Tradicional: 5	Moderna: 1
- ESTADO de CONSERVACIÓN	A vivenda tradicional atópase en diferentes estados de conservación, presentando nalgún caso as súas fachadas lucidas con morteiro.	
- TIPOLOXÍA/ALTURA		

Casa rural de pedra con estrutura de B+I, muros de cachotería, excepto os marcos de portas e xanelas, e nalgúns casos os esquinais, que son de sillería de granito. Cuberta a dúas augas con acabado de tella curva sobre entramado de madeira, que se estende sobre os anexos nas máis antigas. Vivenda nova ou tipo chalet con estrutura B+I, con muros de ladrillo lucidos con morteiro de cemento e pintados de cores claras. Cuberta a dúas e catro augas con acabado a partir de tella curva.

- Nº de CONST. AUXILIARES	Tradicional: 7	Moderna: 13
---------------------------	----------------	-------------

- TIPOLOXÍA e ESTADO DE CONSERVACIÓN

Alpendre de pedra con estrutura de planta baixa, muros de cachotería e aberto nun dos seus frontes, con pequenas aberturas nos seus laterais para a ventilación. Cuberta a dúas augas a partir de tella camba sobre entramado de madeira, sendo de viguetas de formigón, nas reformadas. Cobertizos de ladrillo ou bloque con cuberta a dúas augas a partir de pranchas de fibrocemento.

- HÓRREOS	Tradicional: -	Moderno: 3
-----------	----------------	------------

- EDIFICACIÓNS NON RESIDENCIAIS

Agropecuarias	
Non agropecuarias	

EQUIPAMENTOS e ESPACIOS LIBRES:

TIPO	DENOMINACIÓN	TITUL.	S. EQ.	S. PARC.
REL	Ermida de San Paio	Ecles.		1.153 m ²

SERVICIOS URBANÍSTICOS:

SERVICIO	TIPO
Abast. Auga	Traída/Pozo de barrena
Saneamento	Pozo negro
Electricidade	Si
Alum. Público	Si
Telefonía	Si
Rec. Lixo	Si
Transporte	Non

USOS:

INDUSTRIAL:	
HOTELEIRO:	
COMERCIAL:	
OUTROS:	

CRITERIOS de DELIMITACIÓN:

Defínese o mesmo como Núcleo Rural Complexo, onde o primeiro ámbito, e ao amparo do artigo 13, da Lei 2/2010, do 25 de marzo, de medidas urxentes de modificación da Lei 9/2002, do 30 de decembro, de ordenación urbanística e protección do medio rural de Galicia, que encerra as edificacións tradicionais do asentamento, seguindo as pegadas físicas existentes e como máximo a 50 m destas, presenta unha consolidación de polo menos o 50%.

A partir deste creouse un segundo ámbito onde o grao de consolidación da edificación sexa igual ou superior a un terzo da superficie.

GRADO de CONSOLIDACION:

NÚCLEO RURAL HISTÓRICO TRADICIONAL	NÚCLEO RURAL COMÚN
75,00%	100,00%



XUNTA DE GALICIA
Aprobado definitivamente por Orde da Consellería
de Medio Ambiente e Ordenación do Territorio

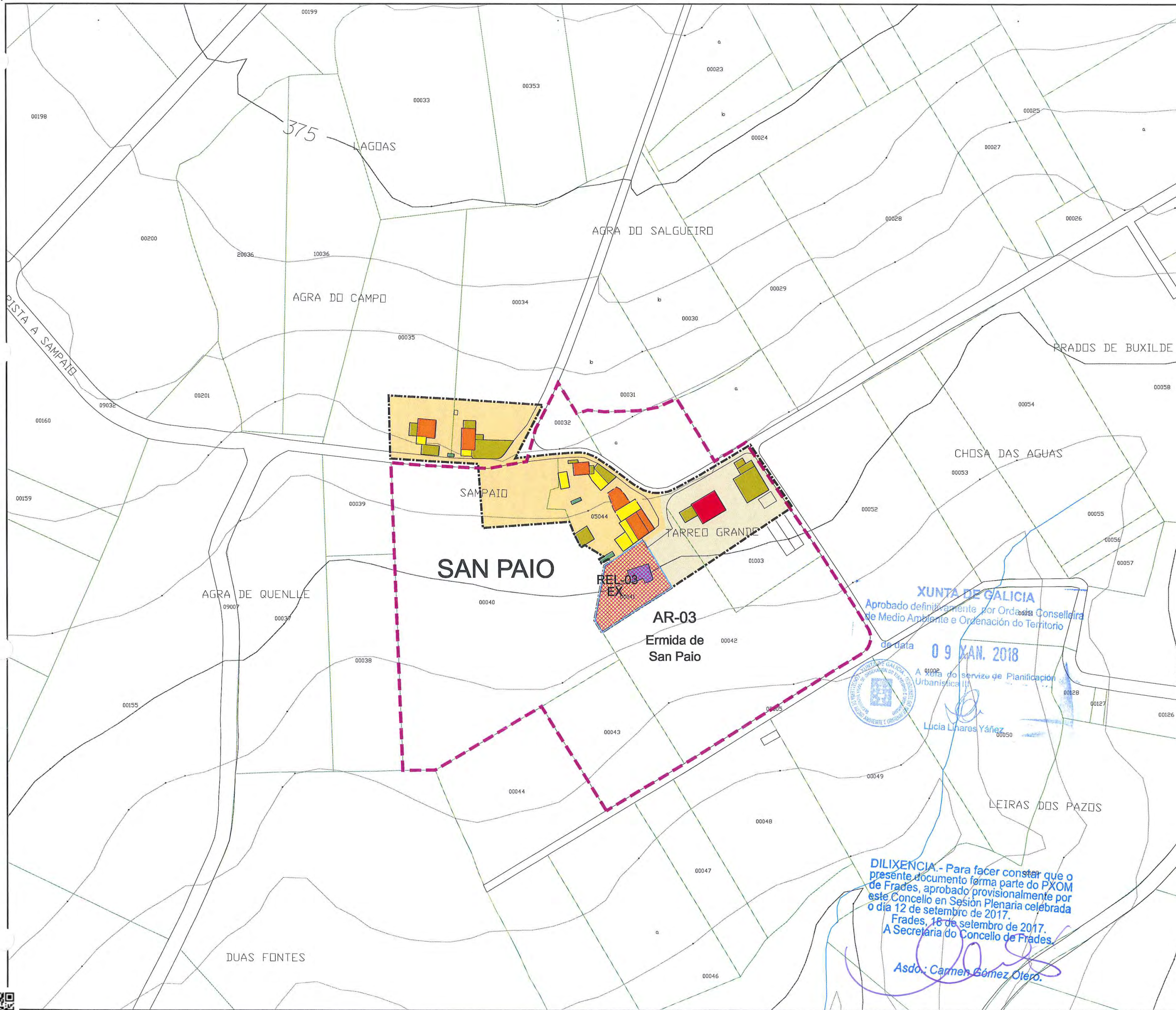
de data 09 XAN 2018

A xefa do servizo de Planificación
Urbanística III
Lucía Lireros Yañez

Para facer constar que o
presente documento forma parte do PXOM
de Frades, aprobado provisionalmente por
este Concello en Sesión Plenaria celebrada
o día 12 de setembro de 2017.
Frades, 18 de setembro de 2017.
A Secretaría do Concello de Frades.

Asdo.: Carmen Gómez Otero.





Parroquia:	AÑA (SANTA MARÍA)	Fecha:	AGOSTO 2017
		Escala:	1:2000
Núcleo:	SAN PAIO	Número:	03.10

LENDA	
	LÍMITE DE NÚCLEO HISTÓRICO TRADICIONAL
	LÍMITE DE NÚCLEO COMÚN
	LÍMITE DE NÚCLEO COMPLEXO
	NÚCLEO HISTÓRICO TRADICIONAL
	NÚCLEO COMÚN

	Vivenda tradicional		Cuberto
	Vivenda moderna		Hórreo tradicional
	Alpendre tradicional		Hórreo moderno
	Alpendre moderno		Nave

DOTACIÓNS		
ZONAS VERDES E ESPACIOS LIBRES		
TIPO	S. XERAL	S. LOCAL
ESPACIOS LIBRES	ELX	ELL
ZONAS VERDES	ZVX	ZVL

EQUIPAMENTOS		
TIPO	S. XERAL	S. LOCAL
ADMINISTRATIVO	ADX	ADL
CONXUNTO PARROQUIAL	RCX	RCL
CEMITERIO	CEX	CEL
COMERCIAL	CMX	CML
DEPORTIVO	DPX	DPL
DOCENTE	DCX	DCL
RELIXIOSO	REX	REL
SANITARIO-ASISTENCIAL	SAX	SAL
SOCIO-CULTURAL	SCX	SCL

INFRAESTRUCTURAS		
TIPO	S. XERAL	S. LOCAL
SERVICIOS	SRX	SRL
EX./ PR.	DOTACIÓN EXISTENTE/ PROGRAMADA	

CATÁLOGO	
CATÁLOGO ARQUITECTÓNICO	
	ELEMENTO CATALOGADO
	CONTORNO DE PROTECCIÓN
CATÁLOGO ARQUEOLÓXICO	
	ELEMENTO CATALOGADO
	ÁREA DE CAUTELA
	PROTECCIÓN NON INTEGRAL

PLAN XERAL DE ORDENACIÓN MUNICIPAL
 DOCUMENTO DE APROBACIÓN DEFINITIVA
 MODELO DE ASENTAMENTO POBOACIONAL
 O Equipo Redactor:

Estudo Técnico Gallego, S.A.

CVE: R13Rv60KA1
 Verificación: https://sede.xunta.gal/cve



PARROQUIA:	NÚCLEO:
AÑÁ (SANTA MARÍA)	SANAMIL 03.11

DATOS do NÚCLEO:

- HABITANTES	Núcleo: 54
- SITUACIÓN	

Localízase cara o sur do concello e centro da parroquia, nas proximidades dos núcleos de Añá de Meus ao norte, A Igrexa ao leste, A Carballeira ao sueste e O Pombo ao oeste.

- TOPOGRAFÍA

Na vertente sueste dos Montes de Añá de Meus, de suave pendente nas cotas máis altas e máis suave según descendemos cara a conca do río Tambre.

- ORIENTACIÓN

Nordés – Sudoeste.

- ESTRUCTURA VIARIA (Tipo e estado de camiños)

Atópase integrada principalmente por unha pista de carácter municipal, de firme irregular e ancho escaso, sen beiravías ou dominados pola natureza.

- TIPOLOXÍA e OBSERVACIÓNS

Núcleo con predominio da vivenda tradicional sobre a moderna, rodeada de numerosos anexos vinculados á actividade agropecuaria.

- CULTIVOS	1ª FRANXA (interior a 50 m)	Pequenas hortas, vides e árbores froiteiras.
	2ª FRANXA (50 m a 250 m)	Millo e pastos.
	3ª FRANXA (250 m ou máis)	Monte alto (eucaliptos, carballos e pinos).
OBSERVACIÓNS:		

EDIFICACIÓNS:

- Nº de VIVENDAS	Tradicional: 6	Moderna: 3
- ESTADO de CONSERVACIÓN	A vivenda tradicional atópase en diferentes estados de conservación, presentando nalgún caso as súas fachadas lucidas con morteiro.	

- TIPOLOXÍA/ALTURA

Casa rural de pedra con estrutura de B+I, muros de cachotería, excepto os marcos de portas e xanelas, e nalgúns casos os esquinais, que son de sillería de granito. Cuberta a dúas augas con acabado de tella curva sobre entramado de madeira, que se estende sobre os anexos nas máis antigas. Vivenda nova ou tipo chalet con estrutura B+I, con muros de ladrillo lucidos con morteiro de cemento e pintados de cores claras. Cuberta a dúas e catro augas con acabado a partir de tella curva.

- Nº de CONST. AUXILIARES	Tradicional: 10	Moderna: 21
---------------------------	-----------------	-------------

- TIPOLOXÍA e ESTADO DE CONSERVACIÓN

Alpendre de pedra con estrutura de planta baixa, muros de cachotería e aberto nun dos seus frontes, con pequenas aberturas nos seus laterais para a ventilación. Cuberta a dúas augas a partir de tella canba sobre entramado de madeira, sendo de viguetas de formigón, nas reformadas. Cobertizos de ladrillo ou bloque con cuberta a dúas augas a partir de pranchas de fibrocemento.

- HÓRREOS	Tradicional: 3	Moderno: 1
-----------	----------------	------------

- EDIFICACIÓNS NON RESIDENCIAIS

Agropecuarias	
Non agropecuarias	

EQUIPAMENTOS e ESPACIOS LIBRES:

TIPO	DENOMINACIÓN	TITUL.	S. EQ.	S. PARC.

SERVICIOS URBANÍSTICOS:

SERVICIO	TIPO
Abast. Auga	Traída/Pozo de barrena
Saneamento	Pozo negro
Electricidade	Si
Alum. Público	Si
Telefonía	Si
Rec. Lixo	Si
Transporte	Non

USOS:

INDUSTRIAL:	de data
HOTELEIRO:	
COMERCIAL:	
OUTROS:	

CRITERIOS de DELIMITACIÓN:

Tendo como primeira premisa que o número mínimo de vivendas tradicionais sexa igual ou maior de catro e ao amparo do artigo 13, da Lei 2/2010, do 25 de marzo, de medidas urxentes de modificación da Lei 9/2002, do 30 de decembro, de ordenación urbanística e protección do medio rural de Galicia, delimitase un primeiro ámbito, seguindo o parcelario e as pegadas físicas existentes, e como máximo, a 50 metros das edificacións tradicionais, que presente unha consolidación, polo menos do 50%, que define o mesmo como Núcleo Rural Histórico Tradicional.

GRADO de CONSOLIDACION:

NÚCLEO RURAL HISTÓRICO TRADICIONAL	NÚCLEO RURAL COMÚN
53,33%	-



XUNTA DE GALICIA
Aprobado definitivamente por Orde da Conselleira de Medio Ambiente e Ordenación do Territorio

09 XAN. 2018

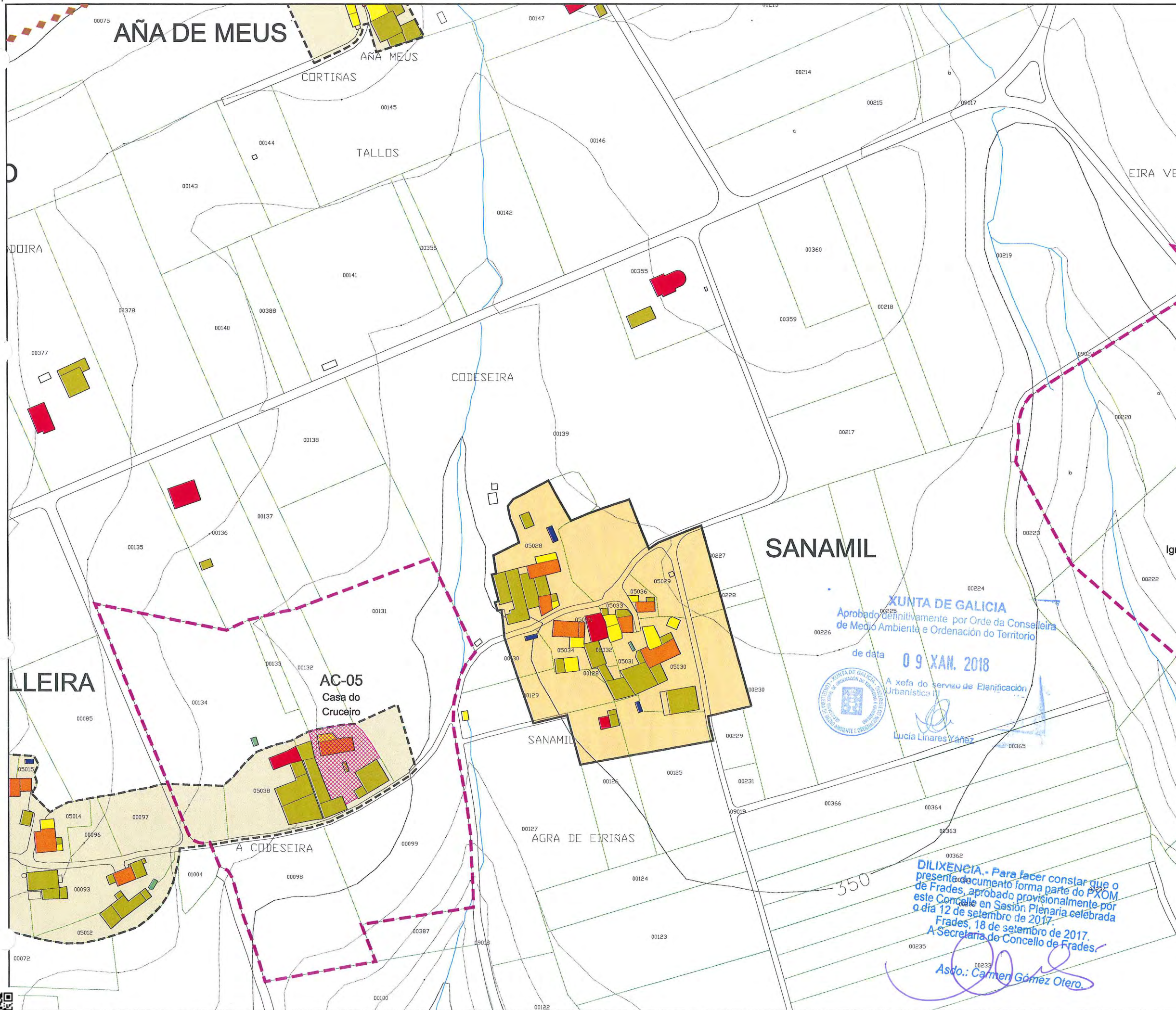


Lucía Linares Yáñez

DILIXENCIA.- Para facer constar que o presente documento forma parte do PXOM de Frades, aprobado provisionalmente por este Concello en Sesión Plenaria celebrada o día 12 de setembro de 2017.
Frades, 18 de setembro de 2017.
A Secretaría do Concello de Frades.

Asda: Carmen Gómez Otero.





Parroquia:	Fecha:
AÑA (SANTA MARÍA)	AGOSTO 2017
Núcleo:	Escala:
SANAMIL	1:2000
	Número:
	03.11

LENDA	
	LÍMITE DE NÚCLEO HISTÓRICO TRADICIONAL
	LÍMITE DE NÚCLEO COMÚN
	LÍMITE DE NÚCLEO COMPLEXO
	NÚCLEO HISTÓRICO TRADICIONAL
	NÚCLEO COMÚN

	Vivenda tradicional		Cuberto
	Vivenda moderna		Hórreo tradicional
	Alpendre tradicional		Hórreo moderno
	Alpendre moderno		Nave

DOTACIÓNS		
ZONAS VERDES E ESPACIOS LIBRES		
TIPO	S. XERAL	S. LOCAL
ESPACIOS LIBRES	ELX	ELL
ZONAS VERDES	ZVX	ZVL

EQUIPAMENTOS		
TIPO	S. XERAL	S. LOCAL
ADMINISTRATIVO	ADX	ADL
CONXUNTO PARROQUIAL	RCX	RCL
CEMITERIO	CEX	CEL
COMERCIAL	CMX	CML
DEPORTIVO	DPX	DPL
DOCENTE	DCX	DCL
RELIXIOSO	REX	REL
SANITARIO-ASISTENCIAL	SAX	SAL
SOCIO-CULTURAL	SCX	SCL

INFRAESTRUCTURAS		
TIPO	S. XERAL	S. LOCAL
SERVICIOS	SRX	SRL
EX./ PR.	DOTACIÓN EXISTENTE/ PROGRAMADA	

CATÁLOGO	
CATÁLOGO ARQUITECTÓNICO	
	ELEMENTO CATALOGADO
	CONTORNO DE PROTECCIÓN
CATÁLOGO ARQUEOLÓXICO	
	ELEMENTO CATALOGADO
	ÁREA DE CAUTELA
	PROTECCIÓN NON INTEGRAL

SANAMIL

XUNTA DE GALICIA
 Aprobado definitivamente por Orde da Conselleira de Medio Ambiente e Ordenación do Territorio

de data **09 XAN. 2018**



A xefa do servizo de Elixación Urbanística II
 Lucía Linares Yáñez

DILIXENCIA. - Para facer constar que o presente documento forma parte do PXOM de Frades, aprobado provisionalmente por este Concelle en Sesión Plenaria celebrada o día 12 de setembro de 2017.
 Frades, 18 de setembro de 2017.
 A Secretaría do Concello de Frades.

Asdo.: *Carmen Gómez Otero*

PLAN XERAL DE ORDENACIÓN MUNICIPAL
 DOCUMENTO DE APROBACIÓN DEFINITIVA
 MODELO DE ASENTAMENTO POBOACIONAL

Concello de Frades

O Equipo Redactor:

Estudio Técnico Gollogo, S.A.

PARROQUIA:	NÚCLEO:
AÑÁ (SANTA MARÍA)	TARRENTOS
	03.12

DATOS do NÚCLEO:

- HABITANTES Núcleo: 50

- SITUACIÓN

Localízase cara o sur do concello e centro da parroquia, nas proximidades dos núcleos de O Lameiro ao noroeste, O Carballiño ao sueste e Añá de Meus ao sudoeste.

- TOPOGRAFÍA

Na vertente leste dos Montes de Añá de Meus, de suave pendente nas cotas máis altas e máis suave según descendemos cara a conca do río Tambre.

- ORIENTACIÓN

Norte – Sur.

- ESTRUCTURA VIARIA (Tipo e estado de camiños)

Atópase integrada principalmente por unha pista de carácter municipal, de firme irregular e ancho escaso, sen beiravías ou dominados pola natureza.

- TIPOLOXÍA e OBSERVACIÓNS

Núcleo con dúas tipoloxías, a tradicional concentrada con predominio da casa rural de pedra, localizada cara o sueste e a zona espalla, con predominio da vivenda moderna, localizada cara o oeste.

- CULTIVOS	1ª FRANXA (interior a 50 m)	Pequenas hortas, vides e árbores froiteiras.
	2ª FRANXA (50 m a 250 m)	Millo e pastos.
	3ª FRANXA (250 m ou máis)	Monte alto (eucaliptos, carballos e pinos).
OBSERVACIÓNS:		

EDIFICACIÓNS:

- Nº de VIVENDAS	Tradicional: 5	Moderna: 8
- ESTADO de CONSERVACIÓN	A vivenda tradicional atópase en diferentes estados de conservación, presentando nalgún caso as súas fachadas lucidas con morteiro.	

- TIPOLOXÍA/ALTURA

Casa rural de pedra con estrutura de B+I, muros de cachotería, excepto os marcos de portas e xanelas, e nalguns casos os esquinais, que son de sillería de granito. Cuberta a dúas augas con acabado de tella curva sobre entramado de madeira, que se estende sobre os anexos nas máis antigas. Vivenda nova ou tipo chalet con estrutura B+I, con muros de ladrillo lucidos con morteiro de cemento e pintados de cores claras. Cuberta a dúas e catro augas con acabado a partir de tella curva.

- Nº de CONST. AUXILIARES	Tradicional: 12	Moderna: 22
---------------------------	-----------------	-------------

- TIPOLOXÍA e ESTADO DE CONSERVACIÓN

Alpendre de pedra con estrutura de planta baixa, muros de cachotería e aberto nun dos seus frontes, con pequenas aberturas nos seus laterais para a ventilación. Cuberta a dúas augas a partir de tella canba sobre entramado de madeira, sendo de viguetas de formigón, nas reformadas. Cobertizos de ladrillo ou bloque con cuberta a dúas augas a partir de pranchas de fibrocemento.

- HÓRREOS	Tradicional: 3	Moderno: 2
-----------	----------------	------------

- EDIFICACIÓNS NON RESIDENCIAIS

Agropecuarias	
Non agropecuarias	

EQUIPAMENTOS e ESPACIOS LIBRES:

TIPO	DENOMINACIÓN	TITUL.	S. EQ.	S. PARC.
SCL	Campo da Festa	Munic.		3.396 m ²

USOS:

INDUSTRIAL:	
HOTELEIRO:	
COMERCIAL:	
OUTROS:	

CRITERIOS de DELIMITACIÓN:

Defínese o mesmo como Núcleo Rural Complexo, onde o primeiro ámbito, e ao amparo do artigo 13, da Lei 2/2010, do 25 de marzo, de medidas urxentes de modificación da Lei 9/2002, do 30 de decembro, de ordenación urbanística e protección do medio rural de Galicia, que encerra as edificacións tradicionais do asentamento, seguindo as pegadas físicas existentes e como máximo a 50 m destas, presenta unha consolidación de polo menos o 50%.

A partir deste creouse un segundo ámbito onde o grao de consolidación da edificación sexa igual ou superior a un terzo da superficie.

GRADO de CONSOLIDACION:

NÚCLEO RURAL HISTÓRICO TRADICIONAL	NÚCLEO RURAL COMÚN
85,71%	60,00%



Aprobado definitivamente
de Medio Ambiente e Ordenación do Territorio

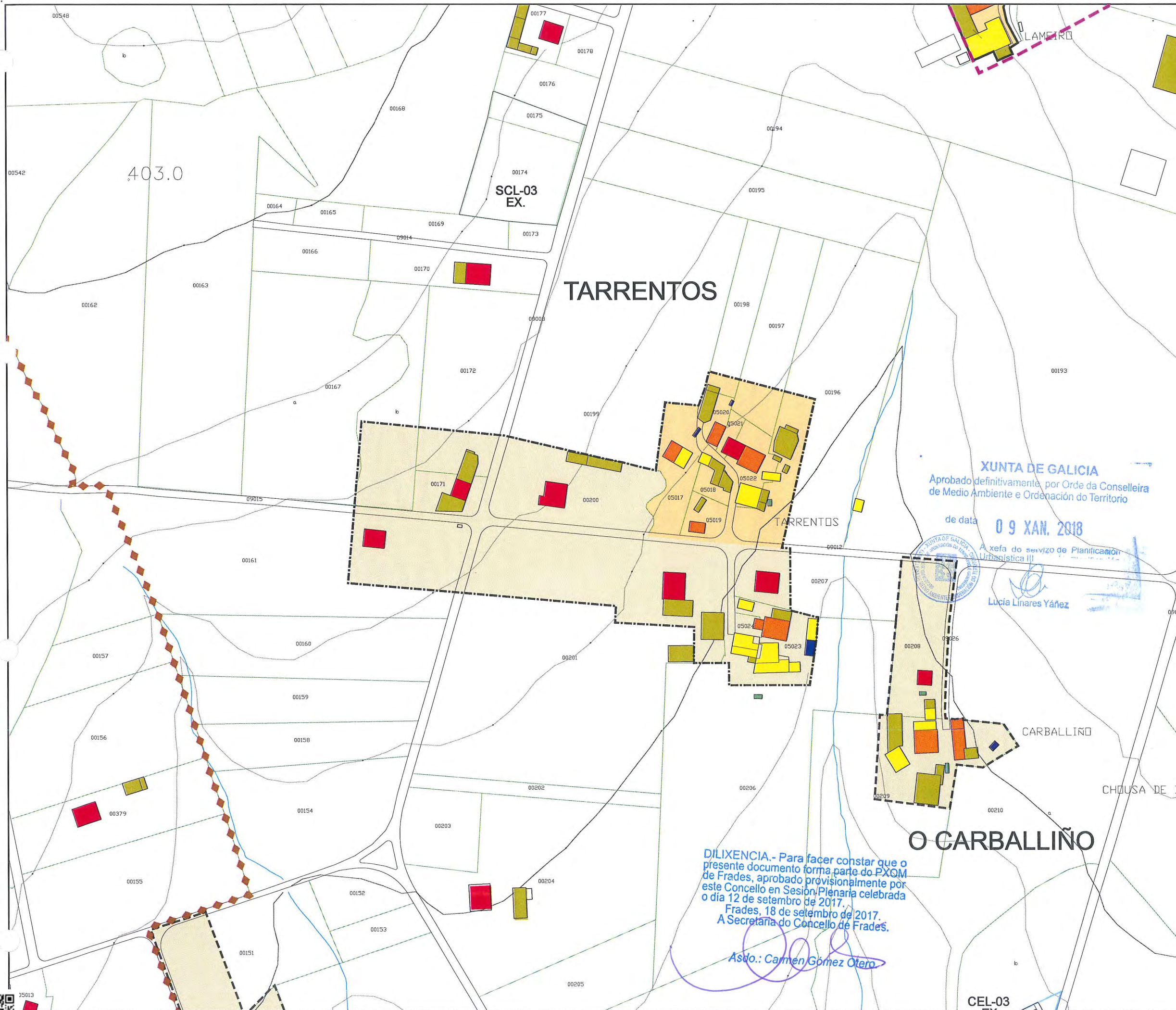
09 XAN. 2018

XUNTA DE GALICIA
Lucía Linares Yañez

Para facer constar que o
este documento forma parte do PXOM
de Frades, aprobado provisionalmente por
este Concello en Sesión Plenaria celebrada
o día 12 de setembro de 2017.
Frades, 18 de setembro de 2017.
A Secretaría do Concello de Frades.

Asdo. Carmen Gomez Otero.





Parroquia:	Fecha:
AÑÁ (SANTA MARÍA)	AGOSTO 2017
Núcleo:	Escala:
TARRENTOS	1:2000
	Número:
	03.12

LENDA	
	LÍMITE DE NÚCLEO HISTÓRICO TRADICIONAL
	LÍMITE DE NÚCLEO COMÚN
	LÍMITE DE NÚCLEO COMPLEXO
	NÚCLEO HISTÓRICO TRADICIONAL
	NÚCLEO COMÚN

	Vivenda tradicional		Cuberto
	Vivenda moderna		Hórreo tradicional
	Alpendre tradicional		Hórreo moderno
	Alpendre moderno		Nave

DOTACIÓNS		
ZONAS VERDES E ESPACIOS LIBRES		
TIPO	S. XERAL	S. LOCAL
ESPACIOS LIBRES	ELX	ELL
ZONAS VERDES	ZVX	ZVL

EQUIPAMENTOS		
TIPO	S. XERAL	S. LOCAL
ADMINISTRATIVO	ADX	ADL
CONXUNTO PARROQUIAL	RCX	RCL
CEMITERIO	CEX	CEL
COMERCIAL	CMX	CML
DEPORTIVO	DPX	DPL
DOCENTE	DCX	DCL
RELIXIOSO	REX	REL
SANITARIO-ASISTENCIAL	SAX	SAL
SOCIO-CULTURAL	SCX	SCL

INFRAESTRUCTURAS		
TIPO	S. XERAL	S. LOCAL
SERVICIOS	SRX	SRL
EX./ PR.	DOTACIÓNS EXISTENTE/ PROGRAMADA	

CATÁLOGO	
CATÁLOGO ARQUITECTÓNICO	
	ELEMENTO CATALOGADO
	CONTORNO DE PROTECCIÓN
CATÁLOGO ARQUEOLÓXICO	
	ELEMENTO CATALOGADO
	ÁREA DE CAUTELA
	PROTECCIÓN NON INTEGRAL

 Concello de Frades	PLAN XERAL DE ORDENACIÓN MUNICIPAL DOCUMENTO DE APROBACIÓN DEFINITIVA MODELO DE ASENTAMENTO POBOACIONAL
	O Equipo Redactor:
	Estudo Técnico Galego, S.A.



Parroquias	Superficie			Número de núcleos	Densidade de núcleos x Km ²	Población			Densidade (hab/Km ²)	Uso Forestal		Matorral		Coníferas		Coníferas e eucalyptos		Coníferas + outras Frondosas	
	Ha	Km ²	%			Por parroquia	Participación %	Media por núcleo		Ha	%	Ha	%	Ha	%	Ha	%	Ha	%
Abellá (Santo Estevo)	1.093	10,93	13,4%	28	2,56	443	18,2%	15,82	40,51	586,98	53,68	221,29	20,24	178,38	16,31	136,82	12,51	50,49	4,62
Aiazo (San Pedro)	574	4,84	7,0%	10	2,09	162	6,7%	13,50	28,24	307,17	53,55	187,85	32,75	7,63	1,33	96,55	16,83	15,14	2,64
Añá (Santa María)	484	5,74	5,9%	12	2,07	144	5,9%	14,40	29,75	341,54	70,57	164,29	33,95	18,18	3,76	157,72	32,59	1,35	0,28
Céltigos (San Xulián)	279	2,79	3,4%	9	3,23	115	4,7%	12,78	41,22	146,54	52,53	86,79	31,11	2,97	1,06	21,38	7,66	35,40	12,69
Frades (San Martiño)	553	5,53	6,8%	7	1,27	121	5,0%	17,29	21,87	336,32	60,79	184,54	33,36	0,00	0,00	120,83	21,84	30,95	5,59
Gafoi (Santa Martiña)	426	4,26	5,2%	11	2,58	281	11,6%	25,55	65,98	251,65	59,09	112,81	26,49	14,20	3,33	124,64	29,27	0,00	0,00
Galegos (San Martiño)	768	7,68	9,4%	8	1,04	217	8,9%	27,13	28,24	544,71	70,89	151,63	19,73	114,92	14,95	278,16	36,20	0,00	0,00
Ledoiira (San Martiño)	566	5,66	6,9%	11	1,94	149	6,1%	13,55	26,31	400,71	70,77	219,00	38,68	15,89	2,81	128,15	22,63	37,67	6,65
Mesos (San Salvador)	491	4,91	6,0%	6	1,22	86	3,5%	14,33	17,51	363,97	74,12	176,40	35,92	120,13	24,46	67,44	13,73	0,00	0,00
Moar (Santaia)	914	9,14	11,2%	21	2,30	275	11,3%	13,10	30,10	561,99	61,51	286,11	31,31	0,00	0,00	236,48	25,88	39,40	4,31
Papucín (Santa María)	1.087	10,87	13,3%	18	1,66	281	11,6%	15,61	25,85	730,83	67,24	682,76	62,81	12,87	1,18	21,53	1,98	13,67	1,26
Vitre (San Xoán)	912	9,12	11,2%	15	1,65	154	6,3%	10,27	16,89	679,07	74,48	388,67	42,63	20,49	2,25	269,91	29,60	0,00	0,00

04.- CÉLTIGOS (San Xulián)

Localizado ao leste do concello, linda na mesma dirección co municipio de Mesía. Dentro do termo municipal fai o propio coa parroquia de Vitre ao noroeste e ao sur con Ledoiira e Añá. A súa orografía de transición caracterízase por unha pendente suave en toda a parroquia, que condicionou os usos do chan, con predominio de amplos pasteiros e no ámbito inmediato dos núcleos, que dá paso a unha segunda franxa de matogueira e por último pequenas áreas de arboredo con asociación de coníferas e eucaliptos.

Ten unha superficie de 2,79 Km² o que supón o 3,4% do total do concello, sendo a parroquia máis pequena e a cuarta parte con respecto ás parroquias máis grandes, como son o caso de Abellá ou Papucín. A súa principal vía de comunicación é a N-634 que discorre pola zona oeste da parroquia segundo eixe nordés-sudoeste, enlazando con pistas de carácter municipal e de concentración que son as que forman a verdadeira armazón viaria.

En canto ao número de núcleos incluídos nesta parroquia, 9 en total, atópase dentro do grupo con menos dunha decena, non chegando nin sequera a estar preto da media (13 núcleos), sendo a súa distribución heteroxénea cunha zona preferente de asentamentos na zona central, nas proximidades da N-634 atopando as zonas limítrofes, tanto da parroquia como do concello, máis despoboadas, o que dá unha idea da pouca dispersión.

Se relacionamos o número de núcleos coa superficie obtemos a maior densidade por Km² de todo o concello, 3,23, moi por enriba da media e bastante afastada de Abellá, que se sitúa como a segunda, chegando mesmo a triplicar parroquias como Galegos.

Predominan os núcleos de casarío concentrado con vivendas en medianeira rodeadas de numerosos anexos, como son os casos de O Vilar, Alemparte e A Igrexa, vinculados ás pistas de concentración e polo outro lado os núcleos disperso, localizados de forma lineal ao longo da N-634 como son Campoduro ou Gándara. En canto á relación entre estes, non podemos falar de núcleos dependentes ou principais, pois non existe ningún factor que así determíneo, sendo o único núcleo a destacar o de A Igrexa polo feito de atopar aquí a Igrexa e o cemiterio parroquial.

Seguindo os tres modelos básicos recollidos na Lei do Solo de Galicia (LOUGA 2010), así como á distribución das construcións e a súa tipoloxía, podemos definir 5 como núcleo rural común e 4 como núcleo rural complexo.

En canto á poboación sitúase como a segunda parroquia que menos poboación achega (133 hab.) que non se reparten de modo equitativo pola parroquia, con núcleos moi poboados como é o caso de Campoduro que con 54 hab é o que máis poboación achega e núcleos como A Igrexa, con 13 hab., o que menos. En

DILIXENCIA.- Para facer constar que o presente documento forma parte do Plan Xeral de Ordenación Municipal do Concello de Frades, aprobado provisionalmente por este Concello en Sesión Plena que se celebrou o día 12 de setembro de 2017.
Frades, 18 de setembro de 2017.
A Secretaría do Concello de Frades.
Asdo.: Carmen Gómez Otero.

XUNTA DE GALICIA
Aprobado definitivamente por Orde da Conselleira de Medio Ambiente e Ordenación do Territorio
09 XAN. 2018
A xefa do servizo de Planificación Urbanística III
Lucía Linares Yáñez

termos xerais podemos dicir que esta parroquia é unha das que máis acusou o goteo incesante de poboación que sofren os núcleos rurais, a favor das grandes urbes de Galicia, ou no peor dos casos fóra desta, que achega un saldo negativo de -31 habitantes nos últimos oito anos.

XUNTA DE GALICIA
Aprobado definitivamente por Orde da Conselleira
de Medio Ambiente e Ordenación do Territorio

de data **09 XAN. 2018**



A xefa do servizo de Planificación
Urbanística III


Lucía Linares Yáñez

DILIXENCIA.- Para facer constar que o presente documento forma parte do PXOM de Frades, aprobado provisionalmente por este Concello en Sesión Plenaria celebrada o día 12 de setembro de 2017.
Frades, 18 de setembro de 2017.
A Secretaria do Concello de Frades.


Asdo.: Carmen Gómez Otero.



PARROQUIA:	NÚCLEO:
CÉLTIGOS (SAN XULIÁN)	ABOI 04.01

DATOS do NÚCLEO:

- HABITANTES	Núcleo: 35
- SITUACIÓN	

Localízase cara o leste do concello e norte da parroquia, atopándose máis próximo ao límite co concello de Mesía que co resto de núcleos, sendo o Alto de Aboi o máis próximo.

- TOPOGRAFÍA

Na vertente noroeste do Monte de Aboi, de suave pendente.

- ORIENTACIÓN	Nordés – Sudoeste.
---------------	--------------------

- ESTRUCTURA VIARIA (Tipo e estado de camiños)

Atópase integrada principalmente por unha pista de carácter municipal, de firme irregular e ancho escaso, sen beiravías ou dominados pola natureza.

- TIPOLOXÍA e OBSERVACIÓNS

Núcleo con dúas tipoloxías, a tradicional concentrada con predominio da casa rural de pedra, localizada cara o suroeste e a zona espalla, con predominio da vivenda moderna, localizada cara o leste.

- CULTIVOS	1ª FRANXA (interior a 50 m)	Pequenas hortas, vides e árbores froiteiras.
	2ª FRANXA (50 m a 250 m)	Millo e pastos.
	3ª FRANXA (250 m ou máis)	Monte alto (eucaliptos, carballos e pinos).
OBSERVACIÓNS:		

EDIFICACIÓNS:

- Nº de VIVENDAS	Tradicional: 9	Moderna: 8
- ESTADO de CONSERVACIÓN	A vivenda tradicional atópase en diferentes estados de conservación, presentando nalgún caso as súas fachadas lucidas con morteiro.	

- TIPOLOXÍA/ALTURA

Casa rural de pedra con estrutura de B+I, muros de cachotería, excepto os marcos de portas e xanelas, e nalgúns casos os esquinais, que son de sillería de granito. Cuberta a dúas augas con acabado de tella curva sobre entramado de madeira, que se estende sobre os anexos nas máis antigas. Vivenda nova ou tipo chalet con estrutura B+I, con muros de ladrillo lucidos con morteiro de cemento e pintados de cores claras. Cuberta a dúas e catro augas con acabado a partir de tella curva.

- Nº de CONST. AUXILIARES	Tradicional: 8	Moderna: 45
---------------------------	----------------	-------------

- TIPOLOXÍA e ESTADO DE CONSERVACIÓN

Alpendre de pedra con estrutura de planta baixa, muros de cachotería e aberto nun dos seus frontes, con pequenas aberturas nos seus laterais para a ventilación. Cuberta a dúas augas a partir de tella canba sobre entramado de madeira, sendo de viguetas de formigón, nas reformadas. Cobertizos de ladrillo ou bloque con cuberta a dúas augas a partir de pranchas de fibrocemento.

- HÓRREOS	Tradicional: 1	Moderno:
-----------	----------------	----------

- EDIFICACIÓNS NON RESIDENCIAIS

Agropecuarias	
Non agropecuarias	

EQUIPAMENTOS e ESPACIOS LIBRES:

TIPO	DENOMINACIÓN	TITUL.	S. EQ.	S. PARC.

SERVICIOS URBANÍSTICOS:

SERVICIO	TIPO
Abast. Auga	Traída/Pozo de barrena
Saneamento	Pozo negro
Electricidade	Si
Alum. Público	Si
Telefonía	Si
Rec. Lixo	Si
Transporte	Non

USOS:

INDUSTRIAL:	
HOTELEIRO:	
COMERCIAL:	
OUTROS:	

CRITERIOS de DELIMITACIÓN:

Defínese o mesmo como **Núcleo Rural Complexo**, onde o primeiro ámbito, e ao amparo do artigo 13, da Lei 2/2010, do 25 de marzo, de medidas urxentes de modificación da Lei 9/2002, do 30 de decembro, de ordenación urbanística e protección do medio rural de Galicia, que encerra as edificacións tradicionais do asentamento, seguindo as pegadas físicas existentes e como máximo a 50 m destas, presenta unha consolidación de polo menos o 50%.

A partir deste creouse un segundo ámbito onde o grao de consolidación da edificación sexa igual ou superior a un terzo da superficie.

GRADO de CONSOLIDACION:

NÚCLEO RURAL HISTÓRICO TRADICIONAL	NÚCLEO RURAL COMÚN
84,62%	42,86%



Para facer constar que o presente documento forma parte do P.N.O.M. de Frades, aprobado provisionalmente por este Concello en Sesión Plenaria celebrada o día 12 de setembro de 2017.
Frades, 18 de setembro de 2017.
A Secretaria do Concello de Frades.

Asdo.: Carmen Gómez Otero.





Parroquia: CÉLTIGOS (SAN XULIÁN)	Fecha: AGOSTO 2017
Núcleo: ABOI	Escala: 1:2000
	Número: 04.01

LENDA

	LÍMITE DE NÚCLEO HISTÓRICO TRADICIONAL
	LÍMITE DE NÚCLEO COMÚN
	LÍMITE DE NÚCLEO COMPLEXO
	NÚCLEO HISTÓRICO TRADICIONAL
	NÚCLEO COMÚN

	Vivenda tradicional		Cuberto
	Vivenda moderna		Hórreo tradicional
	Alpendre tradicional		Hórreo moderno
	Alpendre moderno		Nave

DOTACIÓNS

ZONAS VERDES E ESPACIOS LIBRES		
TIPO	S. XERAL	S. LOCAL
ESPACIOS LIBRES	ELX	ELL
ZONAS VERDES	ZVX	ZVL

EQUIPAMENTOS		
TIPO	S. XERAL	S. LOCAL
ADMINISTRATIVO	ADX	ADL
CONXUNTO PARROQUIAL	RCX	RCL
CEMITERIO	CEX	CEL
COMERCIAL	CMX	CML
DEPORTIVO	DPX	DPL
DOCENTE	DCX	DCL
RELIXIOSO	REX	REL
SANITARIO-ASISTENCIAL	SAX	SAL
SOCIO-CULTURAL	SCX	SCL

INFRAESTRUCTURAS		
TIPO	S. XERAL	S. LOCAL
SERVICIOS	SRX	SRL
EX./ PR.	DOTACIÓNS EXISTENTE/ PROGRAMADA	

CATÁLOGO

CATÁLOGO ARQUITECTÓNICO	
	ELEMENTO CATALOGADO
	CONTORNO DE PROTECCIÓN

CATÁLOGO ARQUEOLÓXICO	
	ELEMENTO CATALOGADO
	ÁREA DE CAUTELA
	PROTECCIÓN NON INTEGRAL

XUNTA DE GALICIA
 Aprobado definitivamente por Orde da Conselleira de Medio Ambiente e Ordenación do Territorio
 de data **09 XAN. 2018**
 A xefa do servizo de Planificación Urbanística
 Lucía Linares Yáñez

DILIXENCIA. - Para facer constar que o presente documento forma parte do PXOM de Frades, aprobado provisionalmente por este Concello en Sesión Plenaria celebrada o día 12 de setembro de 2017.
 Frades, 18 de setembro de 2017.
 A Secretaríana do Concello de Frades.
 Asdo.: *Carmen Gómez Otero.*

CP-06
 Muíño de Aboi

PLAN XERAL DE ORDENACIÓN MUNICIPAL
 DOCUMENTO DE APROBACIÓN DEFINITIVA
 MODELO DE ASENTAMENTO POBOACIONAL

Concello de Frades

O Equipo Redactor:

Estudio Técnico Galego, S.A.

PARROQUIA:

NÚCLEO:

CÉLTIGOS (SAN XULIÁN)

ALEMPARTE

04.02

DATOS do NÚCLEO:

- HABITANTES

Núcleo: 31

- SITUACIÓN

Localízase cara o leste do concello e leste da parroquia, nas proximidades dos núcleos de O Uilló ao norte, A Igrexa ao sudoeste O Vilar ao oeste e A Cova ao noroeste.

- TOPOGRAFÍA

Na vertente noroeste do Coto do Alto, de suave pendente nas cotas máis altas e máis accidentada as ribeiras do río Maruzo e o rego do Couso.

- ORIENTACIÓN

Nordés – Sudoeste.

- ESTRUCTURA VIARIA (Tipo e estado de camiños)

Atópase integrada principalmente por unha pista de carácter municipal, de firme irregular e ancho escaso, sen beiravías ou dominados pola natureza.

- TIPOLOXÍA e OBSERVACIÓNS

Núcleo integrado por dous grupos de vivendas, comunicadas por un camiño, con predominio da vivenda tradicional sobre a moderna, rodeada de numerosos anexos vinculados á actividade agropecuaria.

- CULTIVOS

1ª FRANXA (interior a 50 m)	Pequenas hortas, vides e árbores froiteiras.
2ª FRANXA (50 m a 250 m)	Millo e pastos.
3ª FRANXA (250 m ou máis)	Monte alto (eucaliptos, carballos e pinos).

OBSERVACIÓNS:

EDIFICACIÓNS:

- Nº de VIVENDAS

Tradicional: 8

Moderna: 3

- ESTADO de CONSERVACIÓN

A vivenda tradicional atópase en diferentes estados de conservación, presentando nalgún caso as súas fachadas lucidas con morteiro.

- TIPOLOXÍA/ALTURA

Casa rural de pedra con estrutura de B+I, muros de cachotería, excepto os marcos de portas e xanelas, e nalgúns casos os esquinais, que son de sillería de granito. Cuberta a dúas augas con acabado de tella curva sobre entramado de madeira, que se estende sobre os anexos nas máis antigas. Vivenda nova ou tipo chalet con estrutura B+I, con muros de ladrillo lucidos con morteiro de cemento e pintados de cores claras. Cuberta a dúas e catro augas con acabado a partir de tella curva.

- Nº de CONST. AUXILIARES

Tradicional: 18

Moderna: 31

- TIPOLOXÍA e ESTADO DE CONSERVACIÓN

Alpendre de pedra con estrutura de planta baixa, muros de cachotería e aberto nun dos seus frontes, con pequenas aberturas nos seus laterais para a ventilación. Cuberta a dúas augas a partir de tella camba sobre entramado de madeira, sendo de viguetas de formigón, nas reformadas. Cobertizos de ladrillo ou bloque con cuberta a dúas augas a partir de pranchas de fibrocemento.

- HÓRREOS

Tradicional: 4

Moderno: 1

- EDIFICACIÓNS NON RESIDENCIAIS

Agropecuarias	
Non agropecuarias	

EQUIPAMENTOS e ESPACIOS LIBRES:

TIPO	DENOMINACIÓN	TITUL.	S. EQ.	S. PARC.
SRX	Punto Limpo	Munic.		5.470 m ²

SERVICIOS URBANÍSTICOS:

SERVICIO	TIPO
Abast. Auga	Traída/Pozo de barrena
Saneamento	Pozo negro
Electricidade	Si
Alum. Público	Si
Telefonía	Si
Rec. Lixo	Si
Transporte	Non

USOS:

INDUSTRIAL:

HOTELEIRO:

COMERCIAL:

OUTROS:

CRITERIOS de DELIMITACIÓN:

Defínese o mesmo como Núcleo Rural Complexo, onde o primeiro ámbito, e ao amparo do artigo 13, da Lei 2/2010, do 25 de marzo, de medidas urxentes de modificación da Lei 9/2002, do 30 de decembro, de ordenación urbanística e protección do medio rural de Galicia, que encerra as edificacións tradicionais do asentamento, seguindo as pegadas físicas existentes e como máximo a 50 m destas, presenta unha consolidación de polo menos o 50%.

A partir deste creouse un segundo ámbito onde o grao de consolidación da edificación sexa igual ou superior a un terzo da superficie.

GRADO de CONSOLIDACION:

NÚCLEO RURAL HISTÓRICO TRADICIONAL	NÚCLEO RURAL COMÚN
55,56%	70,00%



de data 09 XAN. 2018



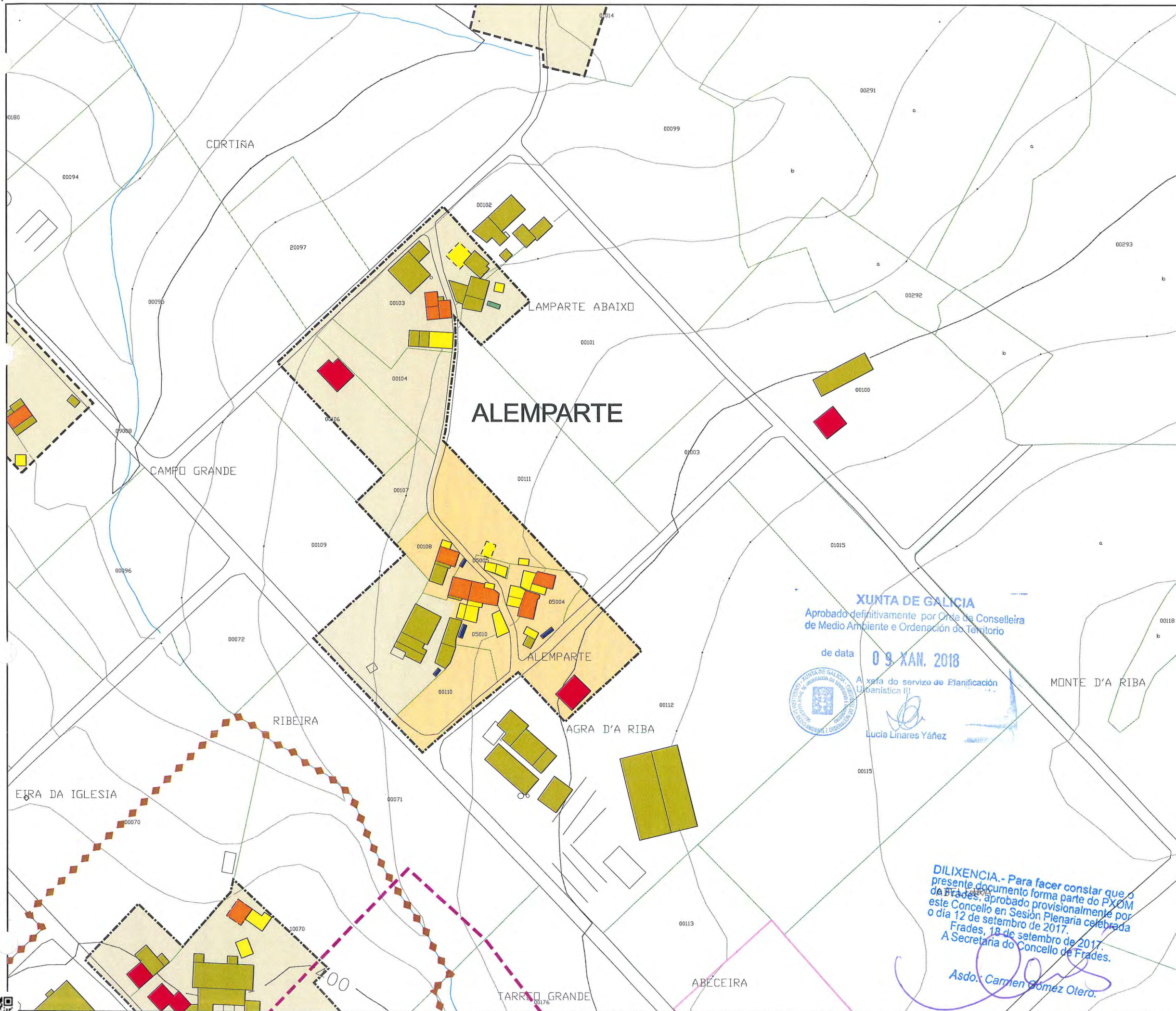
A xefa do servizo de Planificación Urbanística III

Lucía Linares Yáñez

Este documento forma parte do PXOM de Frades, aprobado provisionalmente por este Concello en Sesión Plenaria celebrada o día 12 de setembro de 2017.
Frades, 18 de setembro de 2017.
A Secretaría do Concello de Frades.

Asda: Carmen Gómez Otero





Parroquia: CÉLTIGOS (SAN XULIÁN)	Fecha: AGOSTO 2017
Núcleo: ALEMPARTE	Escala: 1:2000
	Número: 04.02

LENDAS	
	LÍMITE DE NÚCLEO HISTÓRICO TRADICIONAL
	LÍMITE DE NÚCLEO COMÚN
	LÍMITE DE NÚCLEO COMPLEXO
	NÚCLEO HISTÓRICO TRADICIONAL
	NÚCLEO COMÚN

	Vivenda tradicional		Cuberto
	Vivenda moderna		Hórreo tradicional
	Alpendre tradicional		Hórreo moderno
	Alpendre moderno		Nave

DOTACIÓNS		
ZONAS VERDES E ESPACIOS LIBRES		
TIPO	S. XERAL	S. LOCAL
ESPACIOS LIBRES	ELX	ELL
ZONAS VERDES	ZVX	ZVL
EQUIPAMENTOS		
TIPO	S. XERAL	S. LOCAL
ADMINISTRATIVO	ADX	ADL
CONXUNTO PARROQUIAL	RCX	RCL
CEMITERIO	CEX	CEL
COMERCIAL	CMX	CML
DEPORTIVO	DPX	DPL
DOCENTE	DCX	DCL
RELIXIOSO	REX	REL
SANITARIO-ASISTENCIAL	SAX	SAL
SOCIO-CULTURAL	SCX	SCL
INFRAESTRUCTURAS		
TIPO	S. XERAL	S. LOCAL
SERVICIOS	SRX	SRL
EX./PR.	DOTACIÓNS EXISTENTE/PROGRAMADA	

CATÁLOGO	
CATÁLOGO ARQUITECTÓNICO	
	ELEMENTO CATALOGADO
	CONTORNO DE PROTECCIÓN
CATÁLOGO ARQUEOLÓXICO	
	ELEMENTO CATALOGADO
	ÁREA DE CAUTELA
	PROTECCIÓN NON INTEGRAL

XUNTA DE GALICIA
 Aprobado definitivamente por Orde da Conselleira de Medio Ambiente e Ordenación do Territorio
 de data **09.XAN. 2018**
 A Xefa do servizo de Planificación Urbanística III
 Lucía Linares Yáñez

DILIXENCIA.- Para facer constar que o presente documento forma parte do PXOM de Frades, aprobado provisionalmente por este Concello en Sesión Plenaria celebrada o día 12 de setembro de 2017.
 Frades, 18 de setembro de 2017.
 A Secretaria do Concello de Frades.
 Asdo: Carmen Gómez Otero.

PLAN XERAL DE ORDENACIÓN MUNICIPAL
 DOCUMENTO DE APROBACIÓN DEFINITIVA
 MODELO DE ASENTAMENTO POBOACIONAL

Equipo Redactor:

Estudo Técnico Galego, S.A.

CVE: R13R-60KA1
 Verificación: https://sede.xunta.gal/cve



PARROQUIA:	NÚCLEO:
CÉLTIGOS (SAN XULIÁN)	ALTO DE ABOI 04.03

DATOS do NÚCLEO:

- HABITANTES Núcleo: -

- SITUACIÓN

Localízase cara o leste do concello e norte da parroquia, atopándose máis próximo ao límite co concello de Mesía que co resto de núcleos, sendo Aboi, ao norte e Gándara ao suroeste, o máis próximo.

- TOPOGRAFÍA

Na vertente noroeste do Monte de Aboi, de suave pendente.

- ORIENTACIÓN

Nordés – Sudoeste.

- ESTRUCTURA VIARIA (Tipo e estado de camiños)

É unha estrada do Estado, a N-634, a principal vía de comunicación, que atópase en bo estado, tanto de firme como sinalización.

- TIPOLOXÍA e OBSERVACIÓNS

Núcleo integrado por unha vivenda tradicional e unha moderna, rodeada de numerosos anexos vinculados á actividade agropecuaria.

- CULTIVOS	1ª FRANXA (interior a 50 m)	Pequenas hortas, vides e árbores froiteiras.
	2ª FRANXA (50 m a 250 m)	Millo e pastos.
	3ª FRANXA (250 m ou máis)	Monte alto (eucaliptos, carballos e pinos).
OBSERVACIÓNS:		

EDIFICACIÓNS:

- Nº de VIVENDAS	Tradicional: 1	Moderna: -
- ESTADO de CONSERVACIÓN	A vivenda tradicional atópase en diferentes estados de conservación, presentando nalgún caso as súas fachadas lucidas con morteiro.	

- TIPOLOXÍA/ALTURA

Casa rural de pedra con estrutura de B+I, muros de cachotería, excepto os marcos de portas e xanelas, e nalgúns casos os esquinais, que son de sillería de granito. Cuberta a dúas augas con acabado de tella curva sobre entramado de madeira, que se estende sobre os anexos nas máis antigas. Vivenda nova ou tipo chalet con estrutura B+I, con muros de ladrillo lucidos con morteiro de cemento e pintados de cores claras. Cuberta a dúas e catro augas con acabado a partir de tella curva.

- Nº de CONST. AUXILIARES	Tradicional: 1	Moderna: 9
---------------------------	----------------	------------

- TIPOLOXÍA e ESTADO DE CONSERVACIÓN

Alpendre de pedra con estrutura de planta baixa, muros de cachotería e aberto nun dos seus frontes, con pequenas aberturas nos seus laterais para a ventilación. Cuberta a dúas augas a partir de tella camba sobre entramado de madeira, sendo de viguetas de formigón, nas reformadas. Cobertizos de ladrillo ou bloque con cuberta a dúas augas a partir de pranchas de fibrocemento.

- HÓRREOS	Tradicional: -	Moderno: 1
-----------	----------------	------------

- EDIFICACIÓNS NON RESIDENCIAIS

Agropecuarias	
Non agropecuarias	

EQUIPAMENTOS e ESPACIOS LIBRES:

TIPO	DENOMINACIÓN	TITUL.	S. EQ.	S. PARC.

USOS:

INDUSTRIAL:
HOTELEIRO:
COMERCIAL:
OUTROS:

SERVICIOS URBANÍSTICOS:

SERVICIO	TIPO
Abast. Auga	Traída/Pozo de barrena
Saneamento	Pozo negro
Electricidade	Si
Alum. Público	Si
Telefonía	Si
Rec. Lixo	Si
Transporte	Non probado definitivamente

CRITERIOS de DELIMITACIÓN:

Ao amparo do artigo 13, da Lei 2/2010, do 25 de marzo, de medidas urxentes de modificación da Lei 9/2002, do 30 de decembro, de ordenación urbanística e protección do medio rural de Galicia, defínese o mesmo como Núcleo Rural Común, onde o grao de consolidación pola edificación, é igual ou superior a un terzo da superficie total delimitada.

GRADO de CONSOLIDACION:

NÚCLEO RURAL HISTÓRICO TRADICIONAL	NÚCLEO RURAL COMÚN
-	33,33%



XUNTA DE GALICIA
 Non probado definitivamente por Orde da Conselleira de Medio Ambiente e Ordenación do Territorio
 de data 09 XAN. 2018
 A xefa do servizo de Planificación Urbanística III
 Lucía Linares Yáñez

DILIXENCIA.- Para facer constar que o presente documento forma parte do PXOM de Frades, aprobado provisionalmente por este Concello en Sesión Plenaria celebrada o día 12 de setembro de 2017.
 Frades, 18 de setembro de 2017.
 A Secretaría do Concello de Frades.

Asdo.: Carmen Gómez Otero





Parroquia: CÉLTIGOS (SAN XULIÁN)	Fecha: AGOSTO 2017
Núcleo: ALTO DE ABOI	Escala: 1:2000
	Número: 04.03

LENDA	
	LÍMITE DE NÚCLEO HISTÓRICO TRADICIONAL
	LÍMITE DE NÚCLEO COMÚN
	LÍMITE DE NÚCLEO COMPLEXO
	NÚCLEO HISTÓRICO TRADICIONAL
	NÚCLEO COMÚN

	Vivenda tradicional		Cuberto
	Vivenda moderna		Hórreo tradicional
	Alpendre tradicional		Hórreo moderno
	Alpendre moderno		Nave

DOTACIONES		
ZONAS VERDES E ESPACIOS LIBRES		
TIPO	S. XERAL	S. LOCAL
ESPACIOS LIBRES	ELX	ELL
ZONAS VERDES	ZVX	ZVL
EQUIPAMENTOS		
TIPO	S. XERAL	S. LOCAL
ADMINISTRATIVO	ADX	ADL
CONXUNTO PARROQUIAL	RCX	RCL
CEMITERIO	CEX	CEL
COMERCIAL	CMX	CML
DEPORTIVO	DPX	DPL
DOCENTE	DCX	DCL
RELIXIOSO	REX	REL
SANITARIO-ASISTENCIAL	SAX	SAL
SOCIO-CULTURAL	SCX	SCL
INFRAESTRUCTURAS		
TIPO	S. XERAL	S. LOCAL
SERVICIOS	SRX	SRL
EX./ PR.	DOTACIÓN EXISTENTE/ PROGRAMADA	

CATÁLOGO	
CATÁLOGO ARQUITECTÓNICO	
	ELEMENTO CATALOGADO
	CONTORNO DE PROTECCIÓN
CATÁLOGO ARQUEOLÓXICO	
	ELEMENTO CATALOGADO
	ÁREA DE CAUTELA
	PROTECCIÓN NON INTEGRAL

PLAN XERAL DE ORDENACIÓN MUNICIPAL
DOCUMENTO DE APROBACIÓN DEFINITIVA
MODELO DE ASENTAMENTO POBOACIONAL

Concello de Frades

Equipo Redactor:

Estudio Técnico Galego, S.A.

Asco.: Carmen Gómez Otero

XUNTA DE GALICIA
Aprobado definitivamente por Orde da Conselleira de Medio Ambiente e Ordenación do Territorio
de data **09 XAN. 2018**
A xefa do servizo de Planificación Urbanística:
Lucía Linares Yáñez

DILIXENCIA.- Para facer constar que o presente documento forma parte do PXOM de Frades, aprobado provisionalmente por este Concello en Sesión Plenaria celebrada o día 12 de setembro de 2017.
Frades, 18 de setembro de 2017.
A Secretaría do Concello de Frades.
Asco.: Carmen Gómez Otero

PARROQUIA:	NÚCLEO:
CÉLTIGOS (SAN XULIÁN)	CAMPODURO
	04.04

DATOS do NÚCLEO:

- HABITANTES Núcleo: 54

- SITUACIÓN

Localízase cara o leste do concello e oeste da parroquia, nas proximidades dos núcleos de A Gándara e A Cova ao nordés e O Vilar ao leste.

- TOPOGRAFÍA

Na vertente noroeste do Coto do Alto, de suave pendente nas cotas máis altas e máis accidentada as ribeiras do río Maruzo e o rego do Couso.

- ORIENTACIÓN

Nordés – Sudoeste.

- ESTRUCTURA VIARIA (Tipo e estado de camiños)

Atópase integrada principalmente por unha pista de firme regular, que comunica co resto de pistas de concentración parcelaria, así como a N-634, que discorre en paralelo a anterior según orientación.

- TIPOLOXÍA e OBSERVACIÓNS

Núcleo concentrado tradicional con predominio da casa rural de pedra sobre a vivenda moderna, rodeada de numerosos anexos, destinados a diferentes usos, localizadas ao longo do entramado viario.

- CULTIVOS	1ª FRANXA (interior a 50 m)	Pequenas hortas, vides e árbores froiteiras.
	2ª FRANXA (50 m a 250 m)	Millo e pastos.
	3ª FRANXA (250 m ou máis)	Monte alto (eucaliptos, carballos e pinos).
OBSERVACIÓNS:		

EDIFICACIÓNS:

- Nº de VIVENDAS	Tradicional: 9	Moderna: 6
- ESTADO de CONSERVACIÓN	A vivenda tradicional atópase en diferentes estados de conservación, presentando nalgún caso as súas fachadas lucidas con morteiro.	

- TIPOLOXÍA/ALTURA

Casa rural de pedra con estrutura de B+I, muros de cachotería, excepto os marcos de portas e xanelas, e nalgúns casos os esquinais, que son de sillería de granito. Cuberta a dúas augas con acabado de tella curva sobre entramado de madeira, que se estende sobre os anexos nas máis antigas. Vivenda nova ou tipo chalet con estrutura B+I, con muros de ladrillo lucidos con morteiro de cemento e pintados de cores claras. Cuberta a dúas e catro augas con acabado a partir de tella curva.

- Nº de CONST. AUXILIARES	Tradicional: 11	Moderna: 34
---------------------------	-----------------	-------------

- TIPOLOXÍA e ESTADO DE CONSERVACIÓN

Alpendre de pedra con estrutura de planta baixa, muros de cachotería e aberto nun dos seus frontes, con pequenas aberturas nos seus laterais para a ventilación. Cuberta a dúas augas a partir de tella canba sobre entramado de madeira, sendo de viguetas de formigón, nas reformadas. Cobertizos de ladrillo ou bloque con cuberta a dúas augas a partir de pranchas de fibrocemento.

- HÓRREOS	Tradicional: 1	Moderno: 4
-----------	----------------	------------

- EDIFICACIÓNS NON RESIDENCIAIS

Agropecuarias	
Non agropecuarias	

EQUIPAMENTOS e ESPACIOS LIBRES:

TIPO	DENOMINACIÓN	TITUL.	S. EQ.	S. PARC.

USOS:

INDUSTRIAL:	
HOTELEIRO:	
COMERCIAL:	
OUTROS:	

SERVICIOS URBANÍSTICOS:

SERVICIO	TIPO
Abast. Auga	Traída/Pozo de barrena
Saneamento	Pozo negro
Electricidade	Si
Alum. Público	Si
Telefonía	Si
Rec. Lixo	Si
Transporte	Non

CRITERIOS de DELIMITACIÓN:

Ao amparo do artigo 13, da Lei 2/2010, do 25 de marzo, de medidas urxentes de modificación da Lei 9/2002, do 30 de decembro, de ordenación urbanística e protección do medio rural de Galicia, defínese o mesmo como Núcleo Rural Común, onde o grao de consolidación pola edificación, é igual ou superior a un terzo da superficie total delimitada.

GRADO de CONSOLIDACION:

NÚCLEO RURAL HISTÓRICO TRADICIONAL	NÚCLEO RURAL COMÚN
-	40,63%



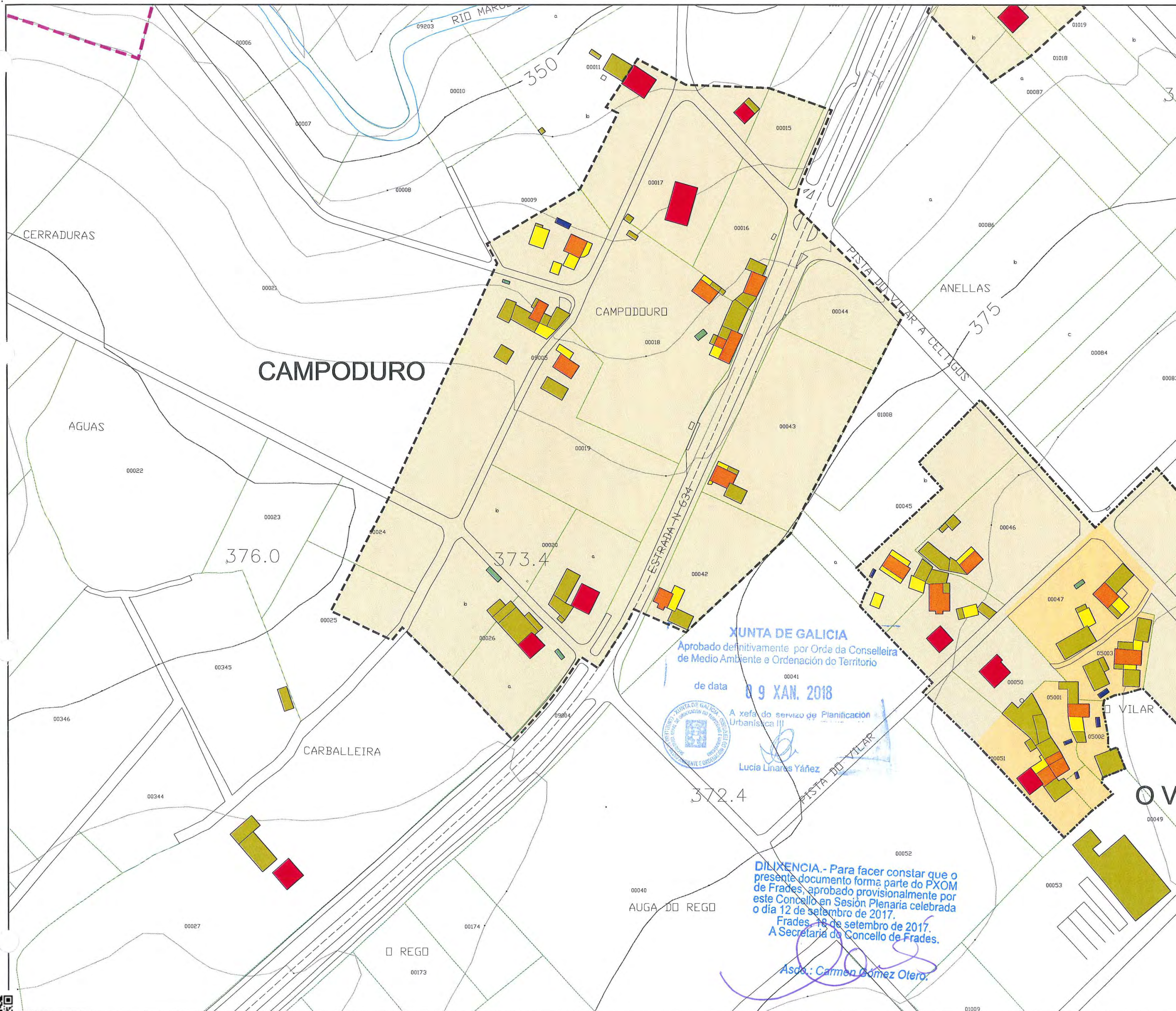
DILIXENCIA.- Para facer constar que o presente documento forma parte do PXOM de Frades, aprobado provisionalmente por este Concello en Sesión Plenaria celebrada o día 12 de setembro de 2017.

Frades, 18 de setembro de 2017.

A Secretaría do Concello de Frades.

Asda: Carmen Gómez Otero.





Parroquia: CÉLTIGOS (SAN XULIÁN)	Fecha: AGOSTO 2017
Núcleo: CAMPODURO	Escala: 1:2000
	Número: 04.04

LEENDA

	LÍMITE DE NÚCLEO HISTÓRICO TRADICIONAL
	LÍMITE DE NÚCLEO COMÚN
	LÍMITE DE NÚCLEO COMPLEXO
	NÚCLEO HISTÓRICO TRADICIONAL
	NÚCLEO COMÚN

	Vivenda tradicional		Cuberto
	Vivenda moderna		Hórreo tradicional
	Alpendre tradicional		Hórreo moderno
	Alpendre moderno		Nave

DOTACIÓNS

ZONAS VERDES E ESPACIOS LIBRES		
TIPO	S. XERAL	S. LOCAL
ESPACIOS LIBRES	ELX	ELL
ZONAS VERDES	ZVX	ZVL

EQUIPAMENTOS		
TIPO	S. XERAL	S. LOCAL
ADMINISTRATIVO	ADX	ADL
CONXUNTO PARROQUIAL	RCX	RCL
CEMITERIO	CEX	CEL
COMERCIAL	CMX	CML
DEPORTIVO	DPX	DPL
DOCENTE	DCX	DCL
RELIXIOSO	REX	REL
SANITARIO-ASISTENCIAL	SAX	SAL
SOCIO-CULTURAL	SCX	SCL

INFRAESTRUCTURAS		
TIPO	S. XERAL	S. LOCAL
SERVICIOS	SRX	SRL
EX./ PR.	DOTACIÓNS EXISTENTE/ PROGRAMADA	

CATÁLOGO

CATÁLOGO ARQUITECTÓNICO	
	ELEMENTO CATALOGADO
	CONTORNO DE PROTECCIÓN

CATÁLOGO ARQUEOLÓXICO	
	ELEMENTO CATALOGADO
	ÁREA DE CAUTELA
	PROTECCIÓN NON INTEGRAL

PLAN XERAL DE ORDENACIÓN MUNICIPAL
DOCUMENTO DE APROBACIÓN DEFINITIVA
MODELO DE ASENTAMENTO POBOACIONAL

Concello de Frades

Equipo Redactor:

Estudio Técnico Galego, S.A.

CVE: R13Rv60KA1
Verificación: https://sede.xunta.gal/cve